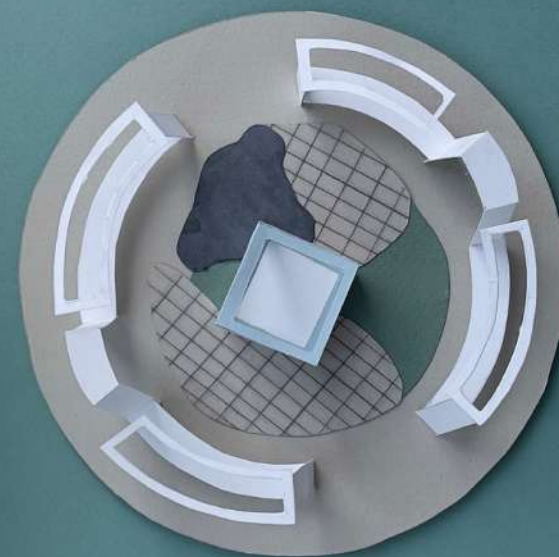


---

# Интерактивный Арт-объект «Точка в истории»

КОМАНДА «НЕФТЯНОЙ ДВИЖ»  
НАСТАВНИК: ПАЛЪЯНОВА МАРИЯ



## **ЦЕЛЬ И ЗАДАЧИ**

СОЗДАНИЕ  
ИНТЕРАКТИВНОГО  
ОБЪЕКТА С МЕСТАМИ  
ДЛЯ ОТДЫХА,  
ОСВЕЩЕНИЕМ,  
ТУРИСТИЧЕСКОЙ  
НАВИГАЦИЕЙ ДЛЯ  
ГОРОДА

РАЗРАБОТКА ЭСКИЗОВ И  
ИЗОМЕТРИЙ

ИЗГОТОВЛЕНИЕ МАКЕТА

СОЗДАНИЕ 3D МОДЕЛИ

СОЗДАНИЕ ПРЕЗЕНТАЦИИ.  
ЗАЩИТА ПРОЕКТА

# “АКТУАЛЬНОСТЬ

на сегодняшний день в городе есть ряд Арт-объектов, никак не связанных между собой ни стилистически, ни тематически, ни ситуационно. Мы разработали единый Арт-объект, который включает в себя и интерактивные функции, и освещение, и функции зоны отдыха и туристической навигации.

Этот универсальный Арт-объект впишется в любую рекреационную зону города.

# ОПИСАНИЕ ПРОЕКТА

НАШ ОБЪЕКТ СОСТОИТ ИЗ **БЕТОННОГО ОСНОВАНИЯ** ДИАМЕТРОМ **8** МЕТРОВ.

В ЦЕНТРЕ ОСНОВАНИЯ ЗАПРОЕКТИРОВАН **СИЛУЭТ СПЯЩЕГО МЕДВЕДЯ**. ИМЕННО МЕДВЕДЬ ЯВЛЯЕТСЯ ЭЛЕМЕНТОМ ГЕРБА ГОРОДА НЕФТЕЮГАНСКА

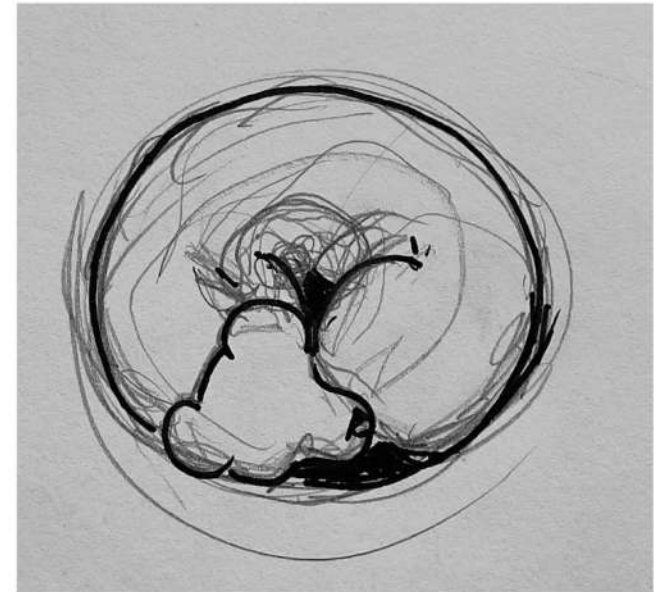
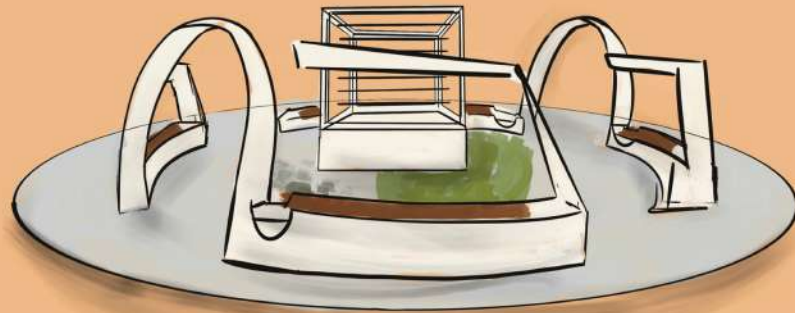
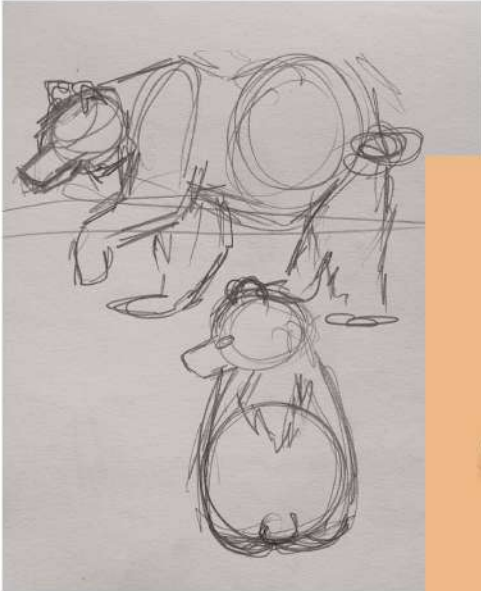
СИЛУЭТ ВЫПОЛНЕН **ИЗ ТРЕХ ТАКТИЛЬНЫХ** МАТЕРИАЛОВ: ГАЛЬКА, БРУСЧАТКА И ГАЗОН.

---

В ЦЕНТРЕ НАШЕГО АРТ-ОБЪЕКТА РАСПОЛОЖЕН **ИНТЕРАКТИВНЫЙ КУБ С ИНФОГРАФИКОЙ** НА КАЖДОЙ ГРАНИ КОТОРОГО, ПРЕДПОЛАГАЕТСЯ РАЗМЕЩЕНИЕ ИНФОРМАЦИИ О ТОМ ОБЪЕКТЕ КУЛЬТУРНОГО НАСЛЕДИЯ, НАПРОТИВ КОТОРОГО СИДИТ ПОСЕТИТЕЛЬ. ТАКИМ ОБРАЗОМ МОЖНО ИНФОРМАЦИОННО ОХВАТИТЬ ВСЕ ОБЪЕКТЫ, РАСПОЛОЖЕННЫЕ ВОКРУГ. КУБ УСТАНОВЛЕН НА ВЫСОТЕ **50** САНТИМЕТРОВ ДЛЯ УДОБСТВА ЧТЕНИЯ СТОЯ И СИДЯ. КУБ ОСНАЩЕН ПОДСВЕТКОЙ.

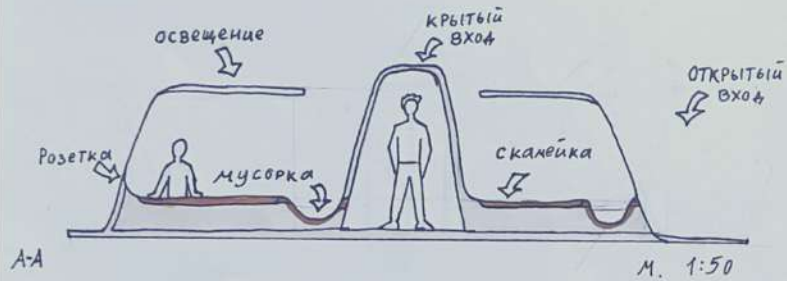
ПО ОКРУЖНОСТИ ОСНОВАНИЯ УСТАНОВЛЕН **2 МОНОКОМПЛЕКСА**, СОСТОЯЩИЕ ИЗ ВХОДНЫХ АРОК, СИДЕНИЙ, КОНТЕЙНЕРОВ ДЛЯ МУСОРА И НАВЕСОВ С ОСВЕЩЕНИЕМ.

ПРОЦЕСС  
ГЕНЕРАЦИИ  
ИДЕЙ. ЭСКИЗЫ

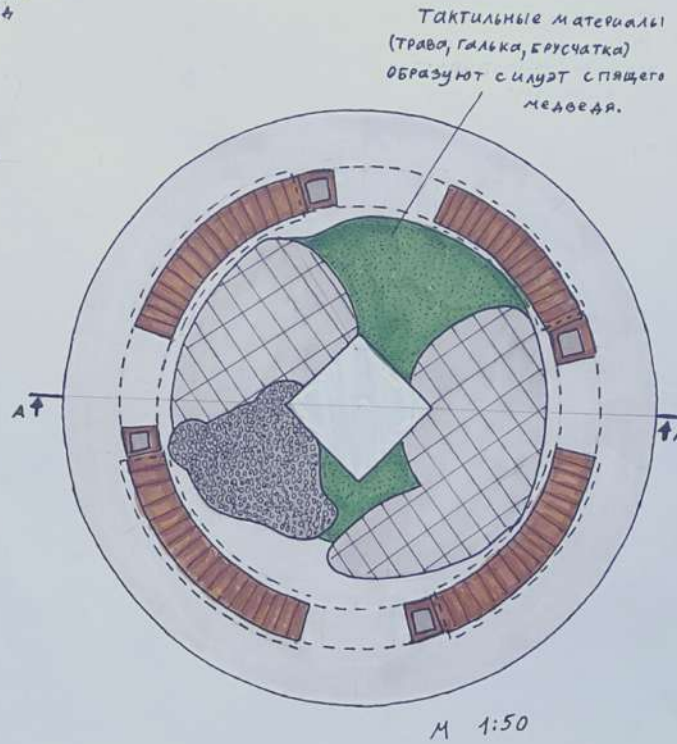


# ПЛАН

## Разрез А-А



## План



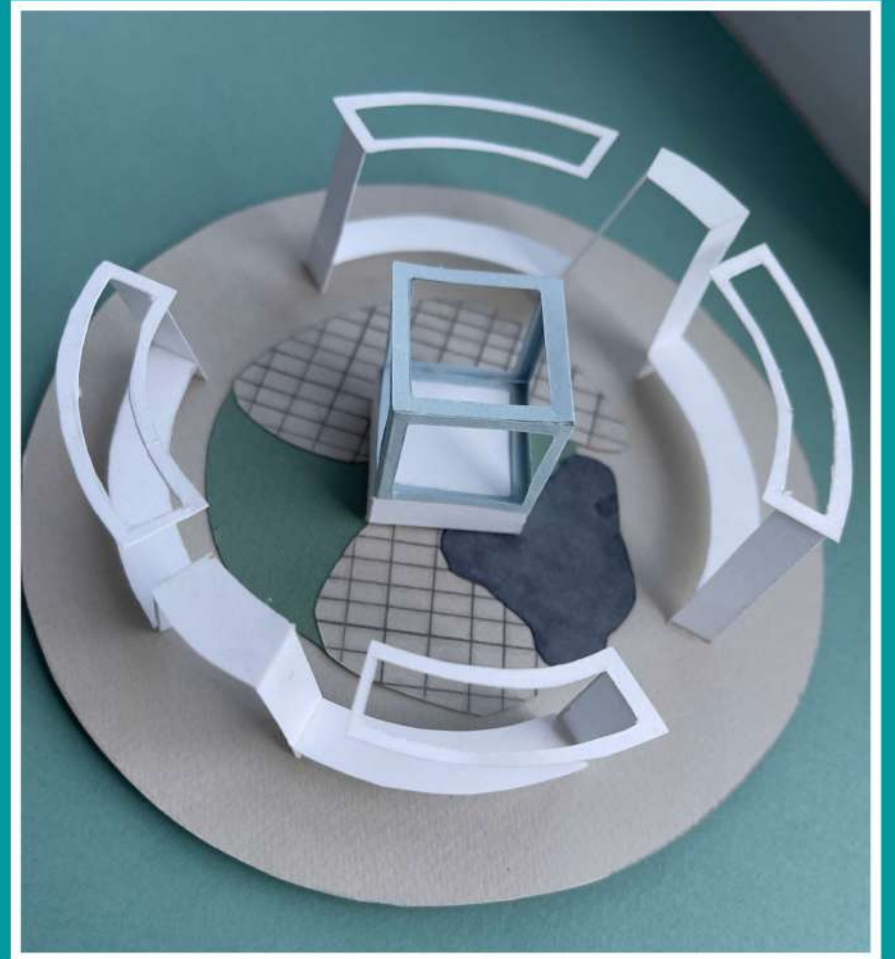
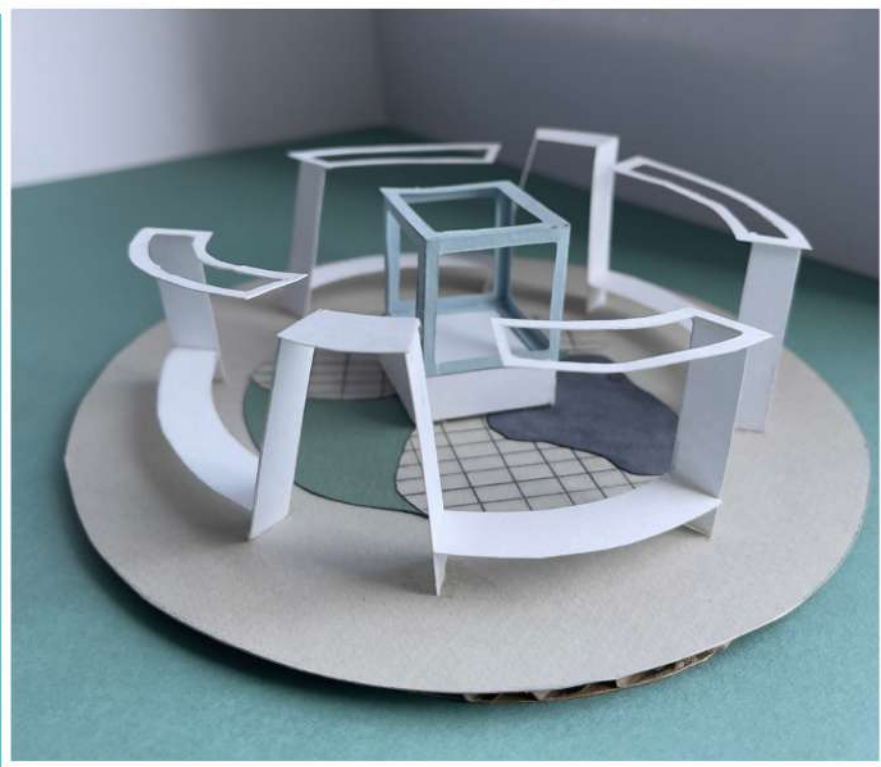
### Материалы

- Трава
- Бетон
- Галька
- Дерево
- Брусчатка
- Стекло

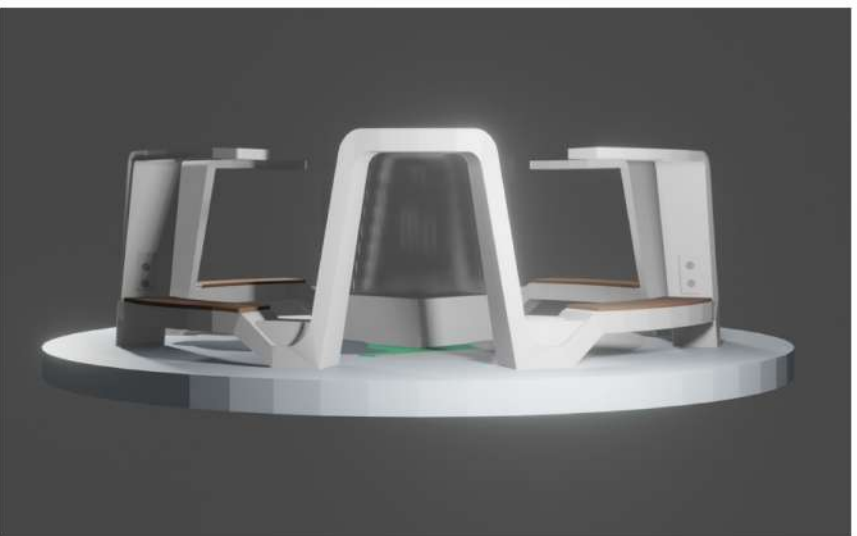
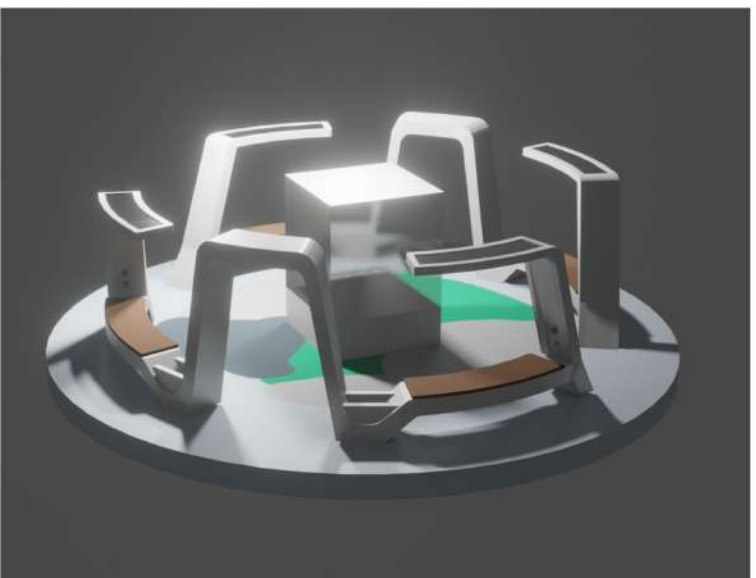
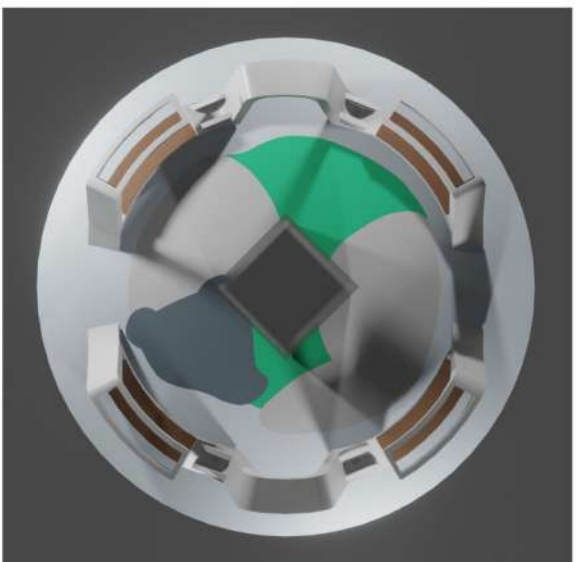
### Элементы

- Мусорки
- Интерактивный куб
- Скамейки
- Козырьки и входы

# MAKET



# 3D Модель





## МАТЕРИАЛЫ

Сидения и арки выполнены из монолитной бетонной ленты. Навесы сделаны из металла и стекла со встроенной подсветкой.

В опоры навесов предусмотрены выходы для подключения к электрической сети для зарядки устройств. В опоры лавочек встроены мусорные контейнеры.



## ЦВЕТА

Мы решили использовать натуральные цвета, характерные для стиля минимализм.