

Особенности работы с образовательной программой на АИС ПДО

Алгоритм размещения дополнительных общеобразовательных программ в систему ПФДО

РАЗРАБОТАТЬ
ПРОГРАММУ

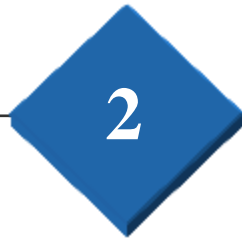


ПОЛУЧИТЬ
ЗАКЛЮЧЕНИЕ
ЭКСПЕРТА



ЗАГРУЗИТЬ
ПРОГРАММУ
В СИСТЕМУ
АИС ПФДО

2005



2020



ЧТО ТАКОЕ СЕРТИФИКАТ?

Сертификат – это Ваша возможность получить дополнительное образование за счет государства вне зависимости от того, где захочет обучаться



КАК ПОЛУЧИТЬ СЕРТИФИКАТ?

Для получения сертификата Вам необходимо всего один раз написать заявление для его предоставления. Сертификат сохранится за



КАК ИСПОЛЬЗОВАТЬ СЕРТИФИКАТ?

Сертификат предоставляет Вам доступ к персональному счету, средства с которого направляются на оплату заключаемых договоров

Новых уведомлений нет



- РАБОЧИЙ СТОЛ
- ИНФОРМАЦИЯ
- ПРОГРАММЫ
- МОИ СОБЫТИЯ
- НОВОСТИ
- СЧЕТА
- ОБУЧАЮЩИЕСЯ
- ПЛАТЕЛЬЩИКИ
- ГРУППЫ
- ПЕРСОНАЛ
- ИНСТРУМЕНТЫ

РАБОЧИЙ СТОЛ

81 Программ в реестрах

1 Программ ожидающих

925 Охват программами

Оповещения

НОВЫЕ ОПОВЕЩЕНИЯ **АРХИВ ОПОВЕЩЕНИЙ**

Уведомление с начальной даты

Уведомления по конечную дату

НАЙТИ СБРОСИТЬ

Новых оповещений нет

ЗАГРУЗИТЬ ЕЩЁ

- ИНФОРМАЦИЯ
- ПРОГРАММЫ
 - Все программы
 - Признанные программы
 - Реестры сертифицированных программ
 - Реестры бюджетных программ
 - Реестры платных программ
 - Программы, добавленные педагогами
 - Черновики
 - Архив
 - Создать программу
- МОИ СОБЫТИЯ
- НОВОСТИ

РАБОЧИЙ СТОЛ



81
Программ в реестрах



1
Программ ожидающих



925
Охват программами

Оповещения

НОВЫЕ ОПОВЕЩЕНИЯ **АРХИВ ОПОВЕЩЕНИЙ**

Уведомление с начальной даты

Уведомления по конечную дату

НАЙТИ СБРОСИТЬ

Новых оповещений нет

ЗАГРУЗИТЬ ЕЩЁ

ИНФОРМАЦИЯ

ПРОГРАММЫ

Все программы

Признанные программы

Реестры сертифицированных программ

Реестры бюджетных программ

Реестры платных программ

Программы, добавленные педагогами

Черновики

Архив

Создать программу

МОИ СОБЫТИЯ

НОВОСТИ

МБУ ДО "ЦД

ВЫЙТИ

?

НАВИГАЦИЯ

Шаг 1

1. Выбор реестров для внесения программы

- На прохождение сертификации и включение в реестр сертифицированных программ ?
- На включение в реестры бюджетных программ ?
- На включение в реестры платных программ ?

ДАЛЕЕ

- ИНФОРМАЦИЯ
- ПРОГРАММЫ
 - Все программы
 - Признанные программы
 - Реестры сертифицированных программ
 - Реестры бюджетных программ
 - Реестры платных программ
 - Программы, добавленные педагогами
 - Черновики
 - Архив
 - Создать программу
- МОИ СОБЫТИЯ
- НОВОСТИ

НАВИГАЦИЯ

- Шаг 1
- Шаг 2

1. Выбор реестров для внесения программы

- На прохождение сертификации и включение в реестр сертифицированных программ
- На включение в реестры бюджетных программ
- На включение в реестры платных программ

ДАЛЕЕ

2. Основные сведения о программе

- Наименование программы: тестовая дополнительная
- Краткое наименование программы: тест
- Вид программы
- Направленность программы

Виды деятельности, относящиеся к выбранной направленности, будут отмечены зеленым цветом.

- ИНФОРМАЦИЯ
- ПРОГРАММЫ
 - Все программы
 - Признанные программы
 - Реестры сертифицированных программ
 - Реестры бюджетных программ
 - Реестры платных программ
 - Программы, добавленные педагогами
 - Черновики
 - Архив
 - Создать программу
- МОИ СОБЫТИЯ
- НОВОСТИ

НАВИГАЦИЯ

- Шаг 1
- Шаг 2

1. Выбор реестров для внесения программы

- На прохождение сертификации и включение в реестр сертифицированных программ
- На включение в реестры бюджетных программ
- На включение в реестры платных программ

ДАЛЕЕ

2. Основные сведения о программе

Наименование программы
тестовая дополнительная

Краткое наименование программы
тест

Вид программы
предпрофессиональная
общеразвивающая

Виды деятельности, относящиеся к выбранной направленности, будут отмечены зеленым цветом.

Создание программы

hmao.pfdo.ru/app/programs/create

ИНФОРМАЦИЯ

ПРОГРАММЫ

Все программы

Признанные программы

Реестры сертифицированных программ

Реестры бюджетных программ

Реестры платных программ

Программы, добавленные педагогами

Черновики

Архив

Создать программу

МОИ СОБЫТИЯ

НОВОСТИ

НАВИГАЦИЯ

Шаг 1

Шаг 2

2. Основные сведения о программе

Наименование программы
тестовая дополнительная

Краткое наименование программы
тест

Вид программы
общеразвивающая

Направленность программы

- Техническая
- Художественная
- Естественнонаучная
- Социально-педагогическая
- Туристско-краеведческая
- Физкультурно-спортивная

Программа реализуется в сетевой форме

При реализации программы используются технологии наставничества

Полная продолжительность реализации программы

- ИНФОРМАЦИЯ
- ПРОГРАММЫ
 - Все программы
 - Признанные программы
 - Реестры сертифицированных программ
 - Реестры бюджетных программ
 - Реестры платных программ
 - Программы, добавленные педагогами
 - Черновики
 - Архив
 - Создать программу
- МОИ СОБЫТИЯ
- НОВОСТИ

НАВИГАЦИЯ

- Шаг 1
- Шаг 2

2. Основные сведения о программе

Наименование программы
тестовая дополнительная ?

Краткое наименование программы
тест ?

Вид программы
общеразвивающая ?

Направленность программы
Техническая ?

! Виды деятельности, относящиеся к выбранной направленности, будут отмечены зеленым цветом.

Виды деятельности программы (максимум 3)
Начните печатать ? 0 / 3

Форма обучения ?

- Дистанционные образовательные технологии
- Электронное обучение
- Программа реализуется в сетевой форме
- При реализации программы используются технологии наставничества

Полная продолжительность реализации программы ?

- ИНФОРМАЦИЯ
- ПРОГРАММЫ
 - Все программы
 - Признанные программы
 - Реестры сертифицированных программ
 - Реестры бюджетных программ
 - Реестры платных программ
 - Программы, добавленные педагогами
 - Черновики
 - Архив
 - Создать программу
- МОИ СОБЫТИЯ
- НОВОСТИ

НАВИГАЦИЯ

- Шаг 1
- Шаг 2

2. Основные сведения о программе

Наименование программы
тестовая дополнительная

Краткое наименование программы
тест

Вид программы
общеразвивающая

Направленность программы
Техническая

Техническое творчество

Виды деятельности программы (максимум 3)

Техническое творчество

- Робототехника
- Спортивно-технический
- Научно-технический
- Техническое творчество
- Мототехника

- ИНФОРМАЦИЯ
- ПРОГРАММЫ
 - Все программы
 - Признанные программы
 - Реестры сертифицированных программ
 - Реестры бюджетных программ
 - Реестры платных программ
 - Программы, добавленные педагогами
 - Черновики
 - Архив
 - Создать программу
- МОИ СОБЫТИЯ
- НОВОСТИ

НАВИГАЦИЯ

- Шаг 1
- Шаг 2

Вид программы
общеразвивающая

Направленность программы
Техническая

Техническое творчество

Виды деятельности программы (максимум 3)
Техническое творчество

1 / 3

Форма обучения

- Очная
- Очно-заочная
- Заочная

При реализации программы используются технологии наставничества

Полная продолжительность реализации программы ?

Лет Месяцев

ДАЛЕЕ

ИНФОРМАЦИЯ

ПРОГРАММЫ

Все программы

Признанные программы

Реестры сертифицированных программ

Реестры бюджетных программ

Реестры платных программ

Программы, добавленные педагогами

Черновики

Архив

Создать программу

МОИ СОБЫТИЯ

НОВОСТИ

НАВИГАЦИЯ

Шаг 1

Шаг 2

Вид программы

общеразвивающая

Направленность программы

Техническая

Техническое творчество

Виды деятельности программы (максимум 3)

Техническое творчество

Форма обучения

Очная

Дистанционные образовательные технологии

Электронное обучение

Программа реализуется в сетевой форме

При реализации программы используются технологии наставничества

Полная продолжительность реализации программы

Лет

Месяцев

ДАЛЕЕ

ИНФОРМАЦИЯ

ПРОГРАММЫ

Все программы

Признанные программы

Реестры сертифицированных программ

Реестры бюджетных программ

Реестры платных программ

Программы, добавленные педагогами

Черновики

Архив

Создать программу

МОИ СОБЫТИЯ

НОВОСТИ

НАВИГАЦИЯ

Шаг 1

Шаг 2

Вид программы

общеразвивающая

Направленность программы

Техническая

Техническое творчество

Виды деятельности программы (максимум 3)

Техническое творчество

Форма обучения

Очная

Дистанционные образовательные технологии

Электронное обучение

Программа реализуется в сетевой форме

При реализации программы используются технологии наставничества

Полная продолжительность реализации программы

Месяцев

Лет

9

ДАЛЕЕ

- ИНФОРМАЦИЯ
- ПРОГРАММЫ
 - Все программы
 - Признанные программы
 - Реестры сертифицированных программ
 - Реестры бюджетных программ
 - Реестры платных программ
 - Программы, добавленные педагогами
 - Черновики
 - Архив
 - Создать программу
- МОИ СОБЫТИЯ
- НОВОСТИ

НАВИГАЦИЯ

- Шаг 1
- Шаг 2

Вид программы

общеразвивающая

Направленность программы

Техническая

Техническое творчество

Виды деятельности программы (максимум 3)

Техническое творчество

1 / 3

Форма обучения

Очная

Дистанционные образовательные технологии

Электронное обучение

Программа реализуется в сетевой форме

При реализации программы используются технологии наставничества

Полная продолжительность реализации программы

Лет 9

Месяцев

ДАЛЕЕ

- ИНФОРМАЦИЯ
- ПРОГРАММЫ
 - Все программы
 - Признанные программы
 - Реестры сертифицированных программ
 - Реестры бюджетных программ
 - Реестры платных программ
 - Программы, добавленные педагогами
 - Черновики
 - Архив
 - Создать программу
- МОИ СОБЫТИЯ
- НОВОСТИ

НАВИГАЦИЯ

- Шаг 1
- Шаг 2
- Шаг 3

- Дистанционные образовательные технологии
- Электронное обучение
- Программа реализуется в сетевой форме
- При реализации программы используются технологии наставничества

Полная продолжительность реализации программы ?

Лет ▲ ▼ Месяцев ▲ ▼ 9

ДАЛЕЕ

3. Место реализации образовательной программы

Муниципальное образование

- г.
- г. Сургут
 - г. Ханты-Мансийск
 - г. Нефтеюганск
 - г. Нягань



- ИНФОРМАЦИЯ
- ПРОГРАММЫ
 - Все программы
 - Признанные программы
 - Реестры сертифицированных программ
 - Реестры бюджетных программ
 - Реестры платных программ
 - Программы, добавленные педагогами
 - Черновики
 - Архив
 - Создать программу
- МОИ СОБЫТИЯ
- НОВОСТИ

НАВИГАЦИЯ

- Шаг 1
- Шаг 2
- Шаг 3

- Дистанционные образовательные технологии
- Электронное обучение
- Программа реализуется в сетевой форме
- При реализации программы используются технологии наставничества

Полная продолжительность реализации программы ?

Лет ▲ ▼ Месяцев ▲ ▼ 9

ДАЛЕЕ

3. Место реализации образовательной программы

Муниципальное образование
г. Нефтеюганск ✕ ?

Тип местности

- Городская
- Сельская



- ИНФОРМАЦИЯ
- ПРОГРАММЫ
 - Все программы
 - Признанные программы
 - Реестры сертифицированных программ
 - Реестры бюджетных программ
 - Реестры платных программ
 - Программы, добавленные педагогами
 - Черновики
 - Архив
 - Создать программу
- МОИ СОБЫТИЯ
- НОВОСТИ

НАВИГАЦИЯ

- Шаг 1
- Шаг 2
- Шаг 3
- Шаг 4

4. Подробная информация о программе

Аннотация программы

Стили | — | **B** | *I* | U | A | 11pt

актуальность
новизна

Р

Цели и задачи программы

Стили | — | **B** | *I* | U | A | 11pt

цели
задачи

Открытие

← → ↻ 🔍 Поиск: Рабочий стол

Упорядочить ▾ Новая папка

Имя	Дата изменения	Тип
Рабочий стол		
Загрузки		
Документы		
Изображения		
Вебинар	16.10.2020 9:40	Папка с файлами
Муницип. КОНКУРС	06.10.2020 14:27	Папка с файлами
Опорный центр	16.10.2020 8:52	Папка с файлами
ПЕД совет	16.10.2020 9:00	Папка с файлами
программы платные	01.10.2020 12:23	Папка с файлами
разное	06.10.2020 16:58	Папка с файлами
Региональн. конкурс	12.10.2020 9:14	Папка с файлами
Сканы	15.10.2020 13:04	Папка с файлами
Совещание зам директ	31.08.2020 11:21	Папка с файлами
«Основы видеосъёмки» 2020	07.10.2020 16:32	Папка с файлами
08.09.2020 Запрос в уполномоченн	15.10.2020 9:22	Документ Microsoft Word
	08.09.2020 16:30	Документ Microsoft Word

Имя файла: Все файлы

Открыть Отмена

Выберите файл

ДАЛЕЕ

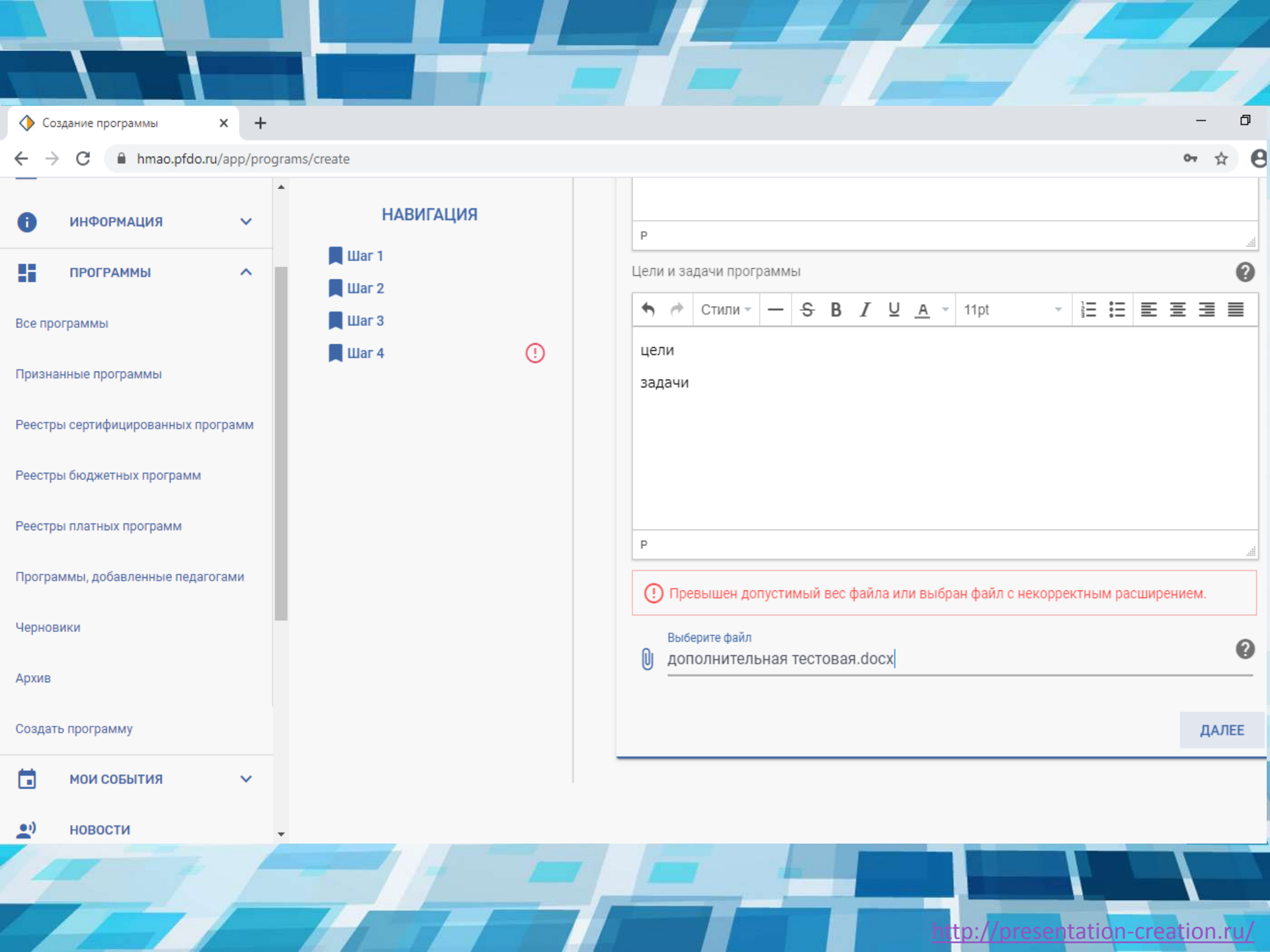
Черновики

Архив

Создать программу

МОИ СОБЫТИЯ

НОВОСТИ



- ИНФОРМАЦИЯ
- ПРОГРАММЫ
 - Все программы
 - Признанные программы
 - Реестры сертифицированных программ
 - Реестры бюджетных программ
 - Реестры платных программ
 - Программы, добавленные педагогами
 - Черновики
 - Архив
 - Создать программу
- МОИ СОБЫТИЯ
- НОВОСТИ

НАВИГАЦИЯ

- Шаг 1
- Шаг 2
- Шаг 3
- Шаг 4 !

Р

Цели и задачи программы ?

Стили - **B** *I* U A 11pt

цели

задачи

Р

! Превышен допустимый вес файла или выбран файл с некорректным расширением.

Выберите файл

дополнительная тестовая.docx ?

ДАЛЕЕ

- ИНФОРМАЦИЯ
- ПРОГРАММЫ
 - Все программы
 - Признанные программы
 - Реестры сертифицированных программ
 - Реестры бюджетных программ
 - Реестры платных программ
 - Программы, добавленные педагогами
 - Черновики
 - Архив
 - Создать программу
- МОИ СОБЫТИЯ
- НОВОСТИ

НАВИГАЦИЯ

- Шаг 1
- Шаг 2
- Шаг 3
- Шаг 4
- Шаг 5



дополнительная тестовая.docx

ДАЛЕЕ

5. Категория обучающихся

Мин. возраст лица для обучения по образовательной программе ?

Лет 10 Месяцев

Макс. возраст лица для обучения по образовательной программе ?

Лет 15 Месяцев

Категория состояния здоровья лиц, которые могут быть зачислены на обу... ?

Для зачисления на обучение требуется наличие мед. справки ?

ДАЛЕЕ

ИНФОРМАЦИЯ

ПРОГРАММЫ

Все программы

Признанные программы

Реестры сертифицированных программ

Реестры бюджетных программ

Реестры платных программ

Программы, добавленные педагогами

Черновики

Архив

Создать программу

МОИ СОБЫТИЯ

НОВОСТИ

НАВИГАЦИЯ

Шаг 1

Шаг 2

Шаг 3

Шаг 4

Шаг 5



дополнительная тестовая.оосх

ДАЛЕЕ

5. Категория обучающихся

Мин. возраст лица для обучения по образовательной программе

Лет

10



Месяцев



Макс. возраст лица для обучения по образовательной программе

Лет

15



Месяцев



Категория состояния здоровья лиц, которые могут быть зачислены на обучение

Без ОВЗ

ОВЗ

Для зачисления на обучение требуется наличие мед. справки

ДАЛЕЕ

- ИНФОРМАЦИЯ
- ПРОГРАММЫ
 - Все программы
 - Признанные программы
 - Реестры сертифицированных программ
 - Реестры бюджетных программ
 - Реестры платных программ
 - Программы, добавленные педагогами
 - Черновики
 - Архив
 - Создать программу
- МОИ СОБЫТИЯ
- НОВОСТИ

НАВИГАЦИЯ

- Шаг 1
- Шаг 2
- Шаг 3
- Шаг 4
- Шаг 5



5. Категория обучающихся

Мин. возраст лица для обучения по образовательной программе

Лет: 10 Месяцев

Макс. возраст лица для обучения по образовательной программе

Лет: 15 Месяцев

Категория состояния здоровья лиц, которые могут быть зачислены на обучение
ОВЗ

Вид ограничения здоровья

- глухие
- слабослышащие и позднооглохшие
- слепые
- слабовидящие
- нарушения речи
- фонетико-фонематическое нарушение речи

- ИНФОРМАЦИЯ
- ПРОГРАММЫ
 - Все программы
 - Признанные программы
 - Реестры сертифицированных программ
 - Реестры бюджетных программ
 - Реестры платных программ
 - Программы, добавленные педагогами
 - Черновики
 - Архив
 - Создать программу
- МОИ СОБЫТИЯ
- НОВОСТИ

НАВИГАЦИЯ

- Шаг 1
- Шаг 2
- Шаг 3
- Шаг 4
- Шаг 5



дополнительная тестовая.00sx

ДАЛЕЕ

5. Категория обучающихся

Мин. возраст лица для обучения по образовательной программе

Лет 10 Месяцев

Макс. возраст лица для обучения по образовательной программе

Лет 15 Месяцев

Категория состояния здоровья лиц, которые могут быть зачислены на обучение

Без ОВЗ

Для зачисления на обучение требуется наличие мед. справки

ДАЛЕЕ

- ИНФОРМАЦИЯ
- ПРОГРАММЫ
 - Все программы
 - Признанные программы
 - Реестры сертифицированных программ
 - Реестры бюджетных программ
 - Реестры платных программ
 - Программы, добавленные педагогами
 - Черновики
 - Архив
 - Создать программу
- МОИ СОБЫТИЯ
- НОВОСТИ

- НАВИГАЦИЯ
- Шаг 1
 - Шаг 2
 - Шаг 3
 - Шаг 4
 - Шаг 5
 - Шаг 6

6. Сведения об отдельных частях образовательной программы

Модуль 1

Наименование модуля

Кол-во месяцев реализации модуля

- Предусмотрено индивидуальное сопровождение детей
- Предусмотрено обучение детей в объединении
- Предусмотрена самостоятельная работа

Информация об обучении детей в группе

Кол-во часов обучения детей в группе
0000.00

Ожидаемое мин. число детей в одной группе

Ожидаемое макс. число детей в одной группе

- ИНФОРМАЦИЯ
- ПРОГРАММЫ
 - Все программы
 - Признанные программы
 - Реестры сертифицированных программ
 - Реестры бюджетных программ
 - Реестры платных программ
 - Программы, добавленные педагогами
 - Черновики
 - Архив
 - Создать программу
- МОИ СОБЫТИЯ
- НОВОСТИ

НАВИГАЦИЯ

- Шаг 1
- Шаг 2
- Шаг 3
- Шаг 4
- Шаг 5
- Шаг 6

Наименование модуля
тест 1

Кол-во месяцев реализации модуля
4

Общее кол-во часов обучения: 100.00

- Предусмотрено индивидуальное сопровождение детей
- Предусмотрено обучение детей в объединении
- Предусмотрена самостоятельная работа

Информация об обучении детей в группе

Кол-во часов обучения детей в группе
100

Ожидаемое мин. число детей в одной группе
10

Ожидаемое макс. число детей в одной группе
15

- Группа сопровождается дополнительным педагогом

Организация для реализации программы обязуется предоставить пед. работника с характеристикой, не меньше

- ИНФОРМАЦИЯ
- ПРОГРАММЫ
 - Все программы
 - Признанные программы
 - Реестры сертифицированных программ
 - Реестры бюджетных программ
 - Реестры платных программ
 - Программы, добавленные педагогами
 - Черновики
 - Архив
 - Создать программу
- МОИ СОБЫТИЯ
- НОВОСТИ

НАВИГАЦИЯ

- Шаг 1
- Шаг 2
- Шаг 3
- Шаг 4
- Шаг 5
- Шаг 6

Организация для реализации программы обязуется предоставить пед. работника с характеристикой, не меньше указанной:

Уровень образования педагога

- Нет требований
- Среднее профессиональное
- Высшее
- Высшее педагогическое

Прочее

Ожидаемые результаты освоения модуля

Rich text editor toolbar with icons for undo, redo, styles, bold, italic, underline, link, font size (11pt), and list creation.

- ИНФОРМАЦИЯ
- ПРОГРАММЫ
 - Все программы
 - Признанные программы
 - Реестры сертифицированных программ
 - Реестры бюджетных программ
 - Реестры платных программ
 - Программы, добавленные педагогами
 - Черновики
 - Архив
 - Создать программу
- МОИ СОБЫТИЯ
- НОВОСТИ

НАВИГАЦИЯ

- Шаг 1
- Шаг 2
- Шаг 3
- Шаг 4
- Шаг 5
- Шаг 6

Организация для реализации программы обязуется предоставить пед. работника с характеристикой, не меньше указанной:

Уровень образования педагога

Высшее

Профессиональная категория педагога

Нет требований

Первая категория

Высшая категория

Прочее

Ожидаемые результаты освоения модуля

Rich text editor toolbar with icons for undo, redo, styles, bold, italic, underline, link, font size (11pt), and list creation.

- ИНФОРМАЦИЯ
- ПРОГРАММЫ
 - Все программы
 - Признанные программы
 - Реестры сертифицированных программ
 - Реестры бюджетных программ
 - Реестры платных программ
 - Программы, добавленные педагогами
 - Черновики
 - Архив
 - Создать программу
- МОИ СОБЫТИЯ
- НОВОСТИ

НАВИГАЦИЯ

- Шаг 1
- Шаг 2
- Шаг 3
- Шаг 4
- Шаг 5
- Шаг 6

Организация для реализации программы обязуется предоставить пед. работника с характеристикой, не меньше указанной:

Уровень образования педагога
Высшее

Профессиональная категория педагога
Первая категория

- Уровень соответствия квалификации
- Программа реализуется без требований к соответствию квалификации...
 - Педагогом пройдено повышение квалификации по профилю програм...
 - Педагогом пройдена профессиональная переподготовка по профилю ...
 - Образование педагога соответствует профилю программы

Ожидаемые результаты освоения модуля

Стили - 11pt

Rich text editor toolbar with icons for undo, redo, bold, italic, underline, link, list, and indent.

- ИНФОРМАЦИЯ
- ПРОГРАММЫ
 - Все программы
 - Признанные программы
 - Реестры сертифицированных программ
 - Реестры бюджетных программ
 - Реестры платных программ
 - Программы, добавленные педагогами
 - Черновики
 - Архив
 - Создать программу
- МОИ СОБЫТИЯ
- НОВОСТИ

- ### НАВИГАЦИЯ
- Шаг 1
 - Шаг 2
 - Шаг 3
 - Шаг 4
 - Шаг 5
 - Шаг 6

Организация для реализации программы обязуется предоставить пед. работника с характеристикой, не меньше указанной:

Уровень образования педагога
Высшее

Профессиональная категория педагога
Первая категория

Уровень соответствия квалификации
Педагогом пройдено повышение квалификации по профилю программы

Достижения

- Заслуженный работник образования
- Почётный работник общего образования РФ
- Почетный работник начального профессионального образов...
- Почетный работник среднего профессионального образован...
- Почетный работник науки и техники РФ
- Почетный работник сферы молодежной политики РФ



- ИНФОРМАЦИЯ
- ПРОГРАММЫ
 - Все программы
 - Признанные программы
 - Реестры сертифицированных программ
 - Реестры бюджетных программ
 - Реестры платных программ
 - Программы, добавленные педагогами
 - Черновики
 - Архив
 - Создать программу
- МОИ СОБЫТИЯ
- НОВОСТИ

- ### НАВИГАЦИЯ
- Шаг 1
 - Шаг 2
 - Шаг 3
 - Шаг 4
 - Шаг 5
 - Шаг 6

Достижения

- Заслуженный работник образования
- Прочее

Ожидаемые результаты освоения модуля

результаы|

ДОБАВИТЬ МОДУЛЬ



- ИНФОРМАЦИЯ
- ПРОГРАММЫ
 - Все программы
 - Признанные программы
 - Реестры сертифицированных программ
 - Реестры бюджетных программ
 - Реестры платных программ
 - Программы, добавленные педагогами
 - Черновики
 - Архив
 - Создать программу
- МОИ СОБЫТИЯ
- НОВОСТИ

- ### НАВИГАЦИЯ
- Шаг 1
 - Шаг 2
 - Шаг 3
 - Шаг 4
 - Шаг 5
 - Шаг 6

Модуль 2

Наименование модуля
тест 2

Кол-во месяцев реализации модуля
5

Общее кол-во часов обучения: 120.00

- Предусмотрено индивидуальное сопровождение детей
- Предусмотрено обучение детей в объединении
- Предусмотрена самостоятельная работа

Информация об обучении детей в группе

Кол-во часов обучения детей в группе
120

Ожидаемое мин. число детей в одной группе
10

Ожидаемое макс. число детей в одной группе
15

- Группа сопровождается дополнительным педагогом

- ИНФОРМАЦИЯ
- ПРОГРАММЫ
 - Все программы
 - Признанные программы
 - Реестры сертифицированных программ
 - Реестры бюджетных программ
 - Реестры платных программ
 - Программы, добавленные педагогами
 - Черновики
 - Архив
 - Создать программу
- МОИ СОБЫТИЯ
- НОВОСТИ

- ### НАВИГАЦИЯ
- Шаг 1
 - Шаг 2
 - Шаг 3
 - Шаг 4
 - Шаг 5
 - Шаг 6

Организация для реализации программы обязуется предоставить пед. работника с характеристикой, не меньше указанной:

- Уровень образования педагога
Высшее
- Профессиональная категория педагога
Первая категория
- Уровень соответствия квалификации
Педагогом пройдено повышение квалификации по профилю программы

- #### Достижения
- Заслуженный работник образования
 - Почётный работник общего образования РФ
 - Почетный работник начального профессионального образов...
 - Почетный работник среднего профессионального образован...
 - Почетный работник науки и техники РФ
 - Почетный работник сферы молодежной политики РФ

- ИНФОРМАЦИЯ
- ПРОГРАММЫ
 - Все программы
 - Признанные программы
 - Реестры сертифицированных программ
 - Реестры бюджетных программ
 - Реестры платных программ
 - Программы, добавленные педагогами
 - Черновики
 - Архив
 - Создать программу
- МОИ СОБЫТИЯ
- НОВОСТИ

НАВИГАЦИЯ

- Шаг 1
- Шаг 2
- Шаг 3
- Шаг 4
- Шаг 5
- Шаг 6

Ожидаемые результаты освоения модуля

Стили | — | **B** | *I* | U | A | 11pt

результаты

Р

ДОБАВИТЬ МОДУЛЬ

ДАЛЕЕ

- ИНФОРМАЦИЯ
- ПРОГРАММЫ
 - Все программы
 - Признанные программы
 - Реестры сертифицированных программ
 - Реестры бюджетных программ
 - Реестры платных программ
 - Программы, добавленные педагогами
 - Черновики
 - Архив
 - Создать программу
- МОИ СОБЫТИЯ
- НОВОСТИ

НАВИГАЦИЯ

- Шаг 1
- Шаг 2
- Шаг 3
- Шаг 4
- Шаг 5
- Шаг 6
- Шаг 7

ДОБАВИТЬ МОДУЛЬ

ДАЛЕЕ

7. Используемые средства обучения

Нормы оснащения детей средствами обучения при проведении обучения по образовательной программе и интенсивность их использования

Нет добавленных средств обучения

+ ДОБАВИТЬ

ДАЛЕЕ

- ИНФОРМАЦИЯ
- ПРОГРАММЫ
 - Все программы
 - Признанные программы
 - Реестры сертифицированных программ
 - Реестры бюджетных программ
 - Реестры платных программ
 - Программы, добавленные педагогами
 - Черновики
 - Архив
 - Создать программу
- МОИ СОБЫТИЯ
- НОВОСТИ

НАВИГАЦИЯ

- Шаг 1
- Шаг 2

ДОБАВИТЬ МОДУЛЬ

ДАЛЕЕ

Добавление средств обучения

Средство обучения (допускается подробная характеристика)

Начните печатать

Кол-во единиц на группу

единиц

Степень использования (в % от продолжительности программы)

%

ОЧИСТИТЬ

УДАЛИТЬ

ДОБАВИТЬ СТРОКУ

ЗАКРЫТЬ

ПОДТВЕРДИТЬ

ДАЛЕЕ

Добавление средств обучения

Средство обучения (допускается подробная характеристика)

те

- Теллурий
- Робототехнические наборы различной комплектации
- Степ-платформа
- Фломастеры цветные
- термометр для воды

при проведении
эффективность их

Добавление средств обучения

Средство обучения (допускается подробная характеристика)
Фломастеры цветные

Кол-во единиц на группу: 10 единиц
Степень использования (в % от продолжительности программы): % 100

ОЧИСТИТЬ **УДАЛИТЬ**

ДОБАВИТЬ СТРОКУ **ЗАКРЫТЬ** **ПОДТВЕРДИТЬ**

- ИНФОРМАЦИЯ
- ПРОГРАММЫ
 - Все программы
 - Признанные программы
 - Реестры сертифицированных программ
 - Реестры бюджетных программ
 - Реестры платных программ
 - Программы, добавленные педагогами
 - Черновики
 - Архив
 - Создать программу
- МОИ СОБЫТИЯ
- НОВОСТИ

НАВИГАЦИЯ

- Шаг 1
- Шаг 2
- Шаг 3
- Шаг 4
- Шаг 5
- Шаг 6
- Шаг 7



ДОБАВИТЬ МОДУЛЬ

ДАЛЕЕ

7. Используемые средства обучения

Нормы оснащения детей средствами обучения при проведении обучения по образовательной программе и интенсивность их использования

- Фломастеры цветные (10 единиц на группу; 100% времени реализации программы)



+ ДОБАВИТЬ

ДАЛЕЕ

- ИНФОРМАЦИЯ
- ПРОГРАММЫ
 - Все программы
 - Признанные программы
 - Реестры сертифицированных программ
 - Реестры бюджетных программ
 - Реестры платных программ
 - Программы, добавленные педагогами
 - Черновики
 - Архив
 - Создать программу
- МОИ СОБЫТИЯ
- НОВОСТИ

НАВИГАЦИЯ

- Шаг 1
- Шаг 2
- Шаг 3
- Шаг 4
- Шаг 5
- Шаг 6
- Шаг 7
- Шаг 8

Действия с программой

ОТМЕНИТЬ

нормы оснащения детей средствами обучения при проведении обучения по образовательной программе и интенсивность их использования

- Фломастеры цветные (10 единиц на группу; 100% времени реализации программы)

+ ДОБАВИТЬ

ДАЛЕЕ

8. Документы об образовании

Тип документа, предоставляемого при успешном освоении программы

- нет
- Сертификат о прохождении курса
- Удостоверение о повышении квалификации
- Свидетельство о присвоении квалификации
- Свидетельство об освоении дополнительных предпрофессиональных програ...

- ИНФОРМАЦИЯ
- ПРОГРАММЫ
 - Все программы
 - Признанные программы
 - Реестры сертифицированных программ
 - Реестры бюджетных программ
 - Реестры платных программ
 - Программы, добавленные педагогами
 - Черновики
 - Архив
 - Создать программу
- МОИ СОБЫТИЯ
- НОВОСТИ

НАВИГАЦИЯ

- Шаг 1
- Шаг 2
- Шаг 3
- Шаг 4
- Шаг 5
- Шаг 6
- Шаг 7
- Шаг 8

Действия с программой

ОТМЕНИТЬ

нормы оснащения детей средствами обучения при проведении обучения по образовательной программе и интенсивность их использования

- Фломастеры цветные (10 единиц на группу; 100% времени реализации программы)

+ ДОБАВИТЬ

ДАЛЕЕ

8. Документы об образовании

Тип документа, предоставляемого при успешном освоении программы

НЕТ

ДАЛЕЕ

СОХРАНИТЬ КАК ЧЕРНИК

ОТПРАВИТЬ ПРОГРАММУ В ВЫБРАННЫЕ РЕЕСТРЫ

- ИНФОРМАЦИЯ
- ПРОГРАММЫ
 - Все программы
 - Признанные программы
 - Реестры сертифицированных программ
 - Реестры бюджетных программ
 - Реестры платных программ
 - Программы, добавленные педагогами
 - Черновики
 - Архив
 - Создать программу
- МОИ СОБЫТИЯ
- НОВОСТИ

НАВИГАЦИЯ

- Шаг 1
- Шаг 2
- Шаг 3
- Шаг 4
- Шаг 5
- Шаг 6
- Шаг 7
- Шаг 8
- Шаг 9

Действия с программой

ОТМЕНИТЬ

ДАЛЕЕ

8. Документы об образовании

Тип документа, предоставляемого при успешном освоении программы
НЕТ

ДАЛЕЕ

9. Параметры, которые можно заполнить чуть позже

Ключевые слова (начните печатать, чтобы увидеть варианты)

Основной адрес реализации программы

СОХРАНИТЬ КАК ЧЕРНОВИК

ОТПРАВИТЬ ПРОГРАММУ В ВЫБРАННЫЕ РЕЕСТРЫ

ИНФОРМАЦИЯ

ПРОГРАММЫ

Все программы

Признанные программы

Реестры сертифицированных программ

Реестры бюджетных программ

Реестры платных программ

Программы, добавленные педагогами

Черновики

Архив

Создать программу

МОИ СОБЫТИЯ

НОВОСТИ

НАВИГАЦИЯ

Шаг 1

Шаг 2

Шаг 3

Шаг 4

Шаг 5

Шаг 6

Шаг 7

Шаг 8

Шаг 9

Действия с программой

ОТМЕНИТЬ

8. Документы об образовании

Тип документа, предоставляемого при успешном освоении программы

НЕТ

ДАЛЕЕ

ДАЛЕЕ

9. Параметры, которые можно заполнить чуть позже

Ключевые слова (начните печатать, чтобы увидеть варианты)

тест

- естественнонаучный – Синоним естествознание
- солёное тесто – Синоним тестопластика
- тест – Синоним тестовый

- ИНФОРМАЦИЯ
- ПРОГРАММЫ
 - Все программы
 - Признанные программы
 - Реестры сертифицированных программ
 - Реестры бюджетных программ
 - Реестры платных программ
 - Программы, добавленные педагогами
 - Черновики
 - Архив
 - Создать программу
- МОИ СОБЫТИЯ
- НОВОСТИ

НАВИГАЦИЯ

- Шаг 1
- Шаг 2
- Шаг 3
- Шаг 4
- Шаг 5
- Шаг 6
- Шаг 7
- Шаг 8
- Шаг 9

Действия с программой

ОТМЕНИТЬ

8. Документы об образовании

Тип документа, предоставляемого при успешном освоении программы
нет

ДАЛЕЕ

ДАЛЕЕ

9. Параметры, которые можно заполнить чуть позже

Ключевые слова (начните печатать, чтобы увидеть варианты)

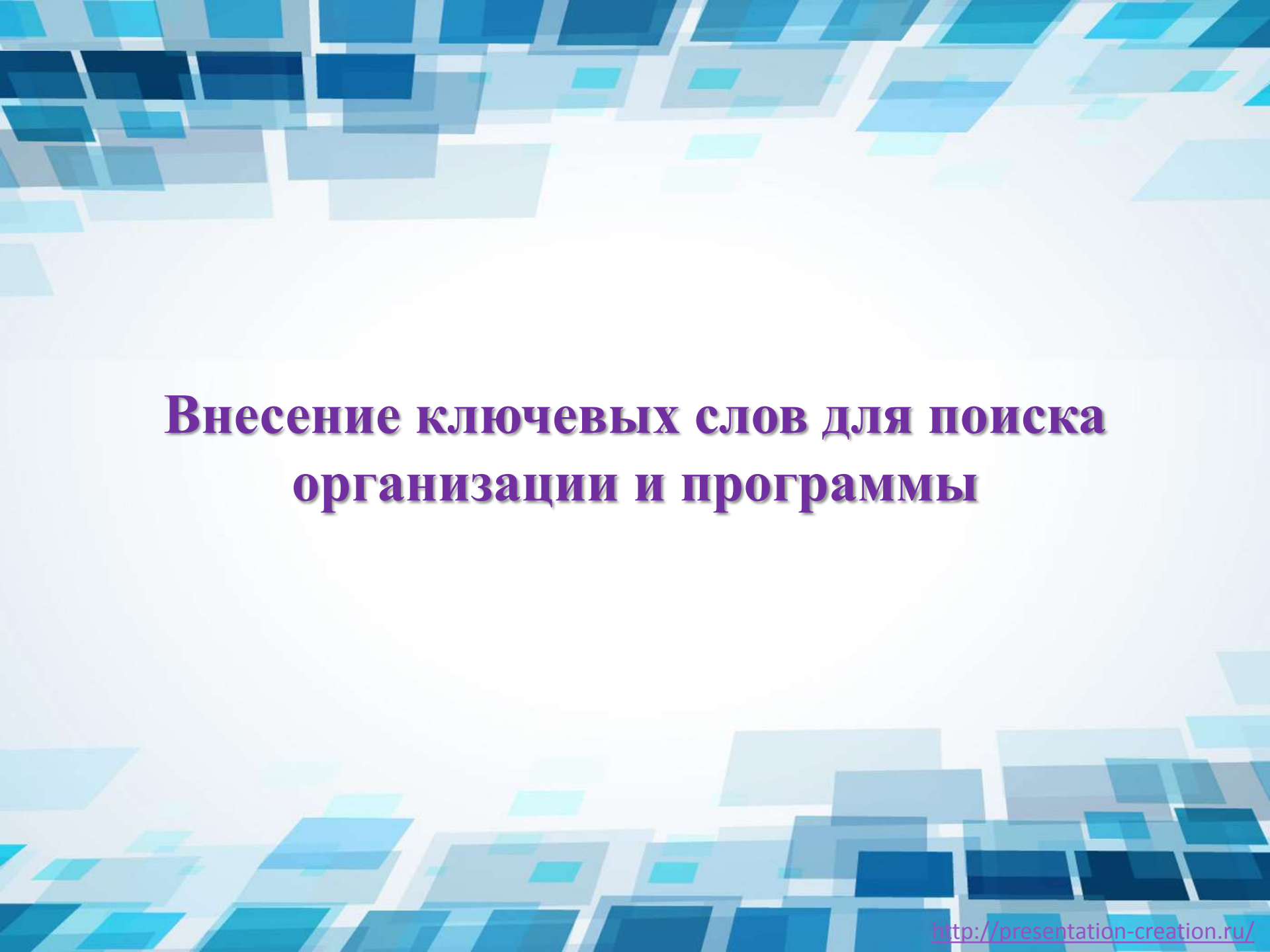
тест – Синоним тестовый

Основной адрес реализации программы

г. Нефтеюганск 16а микрорайон дом 84

СОХРАНИТЬ КАК ЧЕРНОВИК

ОТПРАВИТЬ ПРОГРАММУ В ВЫБРАННЫЕ РЕЕСТРЫ



Внесение ключевых слов для поиска организации и программы

- ИНСТРУКЦИИ
- ИНФОРМАЦИЯ
Сведения об организации
Адреса
Кабинеты
Настройки пользователя
- ПРОГРАММЫ
- МОИ СОБЫТИЯ
- НОВОСТИ

МБУ ДО "ЦД" ВЫЙТИ ?

10 Программ ожидающих 969 Охват программыми

ФИЛЬТР **НОВЫЕ ОПОВЕЩЕНИЯ** АРХИВ ОПОВЕЩЕНИЙ

3604440712 подал заявку на программу LEGO-	10.11.2020 12:12:24	Новое	✓
3611341261 подал заявку на программу LEGO-	10.11.2020 12:10:19	Новое	✓
3604303578 подал заявку на программу LEGO-	10.11.2020 12:08:58	Новое	✓
3604828479 подал заявку на программу LEGO-	10.11.2020	Новое	✓



СВЕДЕНИЯ ОБ ОРГАНИЗАЦИИ

Наименование

МБУ ДО "ЦДО "ПОИСК"

Полное наименование

МУНИЦИПАЛЬНОЕ БЮДЖЕТНОЕ УЧРЕЖДЕНИЕ ДОПОЛНИТЕЛЬНОГО ОБРАЗОВАНИЯ "ЦЕНТР ДОПОЛНИТЕЛЬНО

ИЗМЕНИТЬ ИЗОБРАЖЕНИЕ ОРГАНИЗАЦИИ



ИНН

10 / 10

КПП

9 / 9

ОГРН

Дополнительная информация

Контакты: Юр.адрес: 628310, АВТОНОМНЫЙ ОКРУГ ХАНТЫ-МАНСИЙСКИЙ АВТО... ▾

Банковский счет: ▾

Реквизиты договора ▾

Прочее ▾

Ключевые слова: ▾

СОХРАНИТЬ СВЕДЕНИЯ

Контакты: Юр.адрес: 628310, АВТОНОМНЫЙ ОКРУГ ХАНТЫ-МАНСИЙСКИЙ АВТО... ▾

начальная школа детский сад – Синоним ншдс

садоводство

детсад – Синоним детский сад

сад

евросад

сад|

Предложить новое ключевое слово

СОХРАНИТЬ СВЕДЕНИЯ

- ИНФОРМАЦИЯ
- ПРОГРАММЫ
 - Все программы
 - Признанные программы
 - Реестры сертифицированных программ
 - Реестры бюджетных программ
 - Реестры платных программ
 - Программы, добавленные педагогами
 - Черновики
 - Архив

МБУ ДО "ЦД" **ВЫЙТИ** ?

ПОИСК **СБРОСИТЬ**

Число модулей	Направленность	Форма обучения	Категория детей	Возраст от	Е
2	Физкультурно-спортивная	Очная	Без ОВЗ	5	
2	Физкультурно-спортивная	Очная	Без ОВЗ	8	
2	Техническая	Очная	Без ОВЗ	8	
2	Техническая	Очная	Без ОВЗ	9	
2	Техническая	Очная	Без ОВЗ	8	



Наименование программы

 НАЙТИ **РАСШИРЕННЫЙ ПОИСК** СБРОСИТЬ

	Наименование	Число модулей	Направленность	Форма обучения	Категория детей	Возраст от	E
	"Введение в шахматы"	2	Физкультурно-спортивная	Очная	Без ОВЗ	5	
	"Ступени к мастерству"	2	Физкультурно-спортивная	Очная	Без ОВЗ	8	
	"Компьютерная графика и дизайн"	2	Техническая	Очная	Без ОВЗ	8	
	"Конструктор сайтов"	2	Техническая	Очная	Без ОВЗ	9	
	3D-моделирование в SketchUp"	2	Техническая	Очная	Без ОВЗ	8	



МБУ ДО "ЦД

ВЫЙТИ



5-8-11

Без ОВЗ

Модулей: 2



15

0

Дополнительная общеобразовательная общеразвивающая программа "Введение в шахматы"

МБУ ДО "ЦДО "ПОИСК"

г. Нефтеюганск 16а микрорайон дом 84

ПОДРОБНЕЕ

ПОКАЗАТЬ ЭКСПЕРТИЗЫ

РЕДАКТИРОВАТЬ

ОТПРАВИТЬ НА КРИТИКУ

МОДУЛЬ 1

МОДУЛЬ 2

Модуль 1. 1 модуль

15


0

ДОБАВИТЬ ГРУППУ

ИЗМЕНИТЬ ЦЕНУ

ПРИВЯЗАТЬ ДИСТАНЦИОННЫЙ КУРС



 5-8-11 Без ОВЗ Модулей: 2

Дополнительная общеобра
программа "Введение в ша
МБУ до "цдо "поиск"

г. Нефтеюганск 16а микрорайон дом 84

[ПОДРОБНЕЕ](#) [ПОКАЗАТЬ ЭКСПЕ](#)

модуль 1

Модуль 1. 1 модуль

[ДОБАВИТЬ ГРУППУ](#)

[ИЗМЕНИТЬ ЦЕНУ](#)

[ПРИВЯЗАТЬ ДИСТ](#)

- Редактировать
- Отправить на доработку
- Обновить документ
- Изменить ключевые слова
- Скорректировать наименование
- Указать достижения обучающихся
- Изменить изображение
- Изменить основной адрес реализации программы
- Изменить реестры программы

Показывать текст программы




✕ КЛЮЧЕВЫЕ СЛОВА

Ключевые слова для поиска. Начните вводить слово для просмотра вариантов.

Начните печатать

СОХРАНИТЬ И ЗАКРЫТЬ

ПРЕДЛОЖИТЬ КЛЮЧЕВОЕ СЛОВО

The background of the slide features a complex, abstract pattern of overlapping, semi-transparent blue and white rectangular shapes. These shapes are arranged in a way that creates a sense of depth and movement, with some appearing to recede into the distance while others are in the foreground. The overall effect is a modern, digital aesthetic.

Причины отказа образовательной организации от включения в тот или иной реестр



Робототехника

10-15 Без ОБЗ Модуль: 1

ОЦДЮТ "Ветер"

Программа отклонена

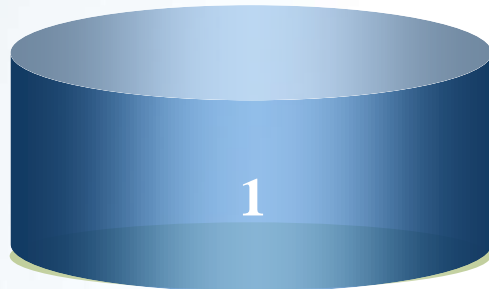
Изображение на значке статуса реестра программы будет отличаться в зависимости от реестра, в который была направлена данная программа

ПОДРОБНЕЕ

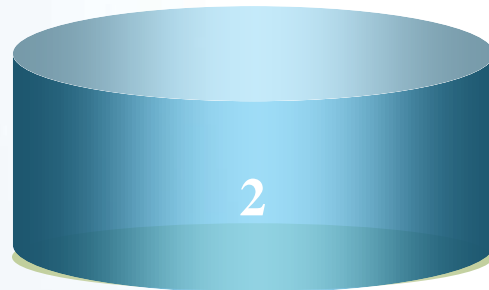
РЕДАКТИРОВАТЬ

МОДУЛЬ 1

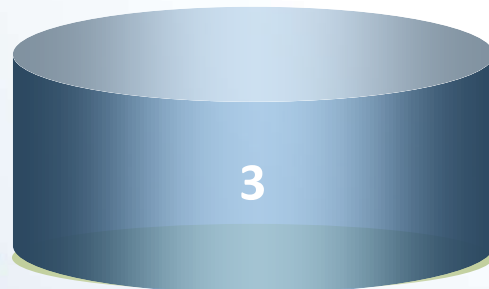
Ошибки



Не соответствие нормативно-правовым требованиям



Отсутствие необходимых компонентов в соответствии с Методическими рекомендациями



Совокупная продолжительность программы не соответствует нормам (min- 12 часов, max-864), каждый модуль max – 216ч

4

Не соответствует норме количество детей в группе

5

Возрастная группа детей не соответствует обозначенным в программе задачам

6

Материально-техническое обеспечение противоречит направленности и виду деятельности программы

7

Квалификация педагога не позволяет обеспечить достижение поставленных педагогических задач

8

Реализация программы не удовлетворяет образовательным потребностям обучающихся, противоречит законодательству

9

Введенные данные отличаются от приложенной общеобразовательной программы

Спасибо за внимание!