

ПАСПОРТ ДОСТУПНОСТИ
объекта социальной инфраструктуры (ОСИ)
муниципального бюджетного учреждения
дополнительного образования
«Центр дополнительного образования «Поиск»»



УТВЕРЖДАЮ
Директор МБУ ДО ЦДО «Поиск»
города Нефтеюганска
И.А. Шейфер-Грушко
2020г.

ПАСПОРТ ДОСТУПНОСТИ

объекта социальной инфраструктуры (ОСИ)

муниципального бюджетного учреждения дополнительного образования
«Центр дополнительного образования Поиск» города Нефтеюганска

1. Общие сведения об объекте

1.1. Наименование (вид) объекта муниципальное бюджетное учреждение дополнительного образования «Центр дополнительного образования Поиск».

1.2. Адрес объекта: 628310, Российская Федерация, Тюменская область, Ханты-Мансийский автономный округ-Югра, город Нефтеюганск, 16а микрорайон, строение 84, помещение 2.

1.3. Сведения о размещении объекта:

- отдельно стоящее здание 4этажа, 7626,5 кв.м.

- часть здания 3-4этаж (или на _____ этаже), 2089,3кв.м.

- наличие прилегающего земельного участка да: 12035кв.м

1.4. Год постройки здания 2007г., последнего капитального ремонта не проводился.

1.5. Дата предстоящих плановых ремонтных работ: текущегоиюнь2020г., капитального не планируется.

Сведения об организации, расположенной на объекте

1.6. Название организации (учреждения), (полное юридическое наименование – согласно Уставу, краткое наименование) муниципальное бюджетное учреждение дополнительного образования «Центр дополнительного образования Поиск», МБУ ДО ЦДО «Поиск».

1.7. Юридический адрес организации (учреждения) 628310, Российская Федерация, Тюменская область, Ханты-Мансийский автономный округ-Югра, город Нефтеюганск, 16а микрорайон, строение 84, помещение 2.

1.8. Основание для пользования объектом (оперативное управление, аренда, собственность) оперативное управление.

1.9. Форма собственности (государственная, негосударственная) государственная.

1.10. Территориальная принадлежность (федеральная, региональная, муниципальная) муниципальная.

1.11. Вышестоящая организация (наименование) Департамент образования и молодёжной политики администрации города Нефтеюганска.

1.12.Адрес вышестоящей организации, другие координаты 628309, Российская Федерация, Ханты-Мансийский автономный округ - Югра, город Нефтеюганск, 1 микрорайон, здание № 30 (вторая часть).

2. Характеристика деятельности организации на объекте (по обслуживанию населения)

2.1.Сфера деятельности (здравоохранение, образование, социальная защита, физическая культура и спорт, культура, связь и информация, транспорт, жилой фонд, потребительский рынок и сфера услуг, другое): образование.

2.2.Виды оказываемых услуг: образовательная деятельность.

2.3.Форма оказания услуг: (на объекте, с длительным пребыванием, в т.ч. проживанием, на дому, дистанционно)

2.4.Категории обслуживаемого населения по возрасту: (дети, взрослые трудоспособного возраста, пожилые; все возрастные категории)

2.5.Категории обслуживаемых инвалидов: *инвалиды, передвигающиеся на коляске, инвалиды с нарушениями опорно-двигательного аппарата; нарушениями зрения, нарушениями слуха, нарушениями умственного развития:*

2.6.Плановая мощность: посещаемость (количество обслуживаемых в день), вместимость, пропускная способность: 400 человек в день.

2.7.Участие в исполнении ИПР инвалида, ребенка-инвалида (да, нет): нет

3. Состояние доступности объекта

3.1.Путь следования к объекту пассажирским транспортом

(описать маршрут движения с использованием пассажирского транспорта)

маршрутные автобусы № 4, 3к, 7 до остановки «Гимназия»;

маршрутные автобусы № 3, 9, 4 до остановки «Каприз»;

маршрутный автобус № 2 до остановки «МЖК».

наличие адаптированного пассажирского транспорта к объекту нет.

3.2.Путь к объекту от ближайшей остановки пассажирского транспорта:

3.2.1. расстояние до объекта от остановки транспорта 380м.

3.2.2. время движения (пешком) 10мин.

3.2.3. наличие выделенного от проезжей части пешеходного пути (да, нет),

3.2.4. Перекрестки: нерегулируемые; регулируемые, со звуковой сигнализацией, таймером; нет

3.2.5. Информация на пути следования к объекту: акустическая, тактильная, визуальная; нет

3.2.6.Перепады высоты на пути: *есть*, нет (описать)

Их обустройство для инвалидов на коляске: *да*, нет (описать)

3.3.Организация доступности объекта для инвалидов – форма обслуживания*

№ п/п	Категория инвалидов (вид нарушения)	Вариант организации доступности объекта (формы обслуживания)*
1.	Все категории инвалидов и МГН	ДУ
	<i>в том числе инвалиды:</i>	
2	передвигающиеся на креслах-колясках	ДУ
3	с нарушениями опорно-двигательного аппарата	ДУ
4	с нарушениями зрения	ДУ
5	с нарушениями слуха	ДУ
6	с нарушениями умственного развития	А

* - указывается один из вариантов: «А», «Б», «ДУ», «ВНД»

3.4 Состояние доступности основных структурно-функциональных зон

№ п \п	Основные структурно-функциональные зоны	Состояние доступности, в том числе для основных категорий инвалидов**
1	Территория, прилегающая к зданию (участок)	ДП - В
2	Вход (входы) в здание	ДЧ-И (О,Г)
3	Путь (пути) движения внутри здания (в т.ч. пути эвакуации)	ДЧ-И (О,Г)
4	Зона целевого назначения здания (целевого посещения объекта)	ДЧ-И (О,Г)
5	Санитарно-гигиенические помещения	ДЧ-И (О,Г)
6	Система информации и связи (на всех зонах)	ВНД
7	Пути движения к объекту (от остановки транспорта)	ДЧ-И (О,Г)

** Указывается: ДП-В - доступно полностью всем; ДП-И (К, О, С, Г, У) – доступно полностью избирательно (указать категории инвалидов); ДЧ-В - доступно частично всем; ДЧ-И (К, О, С, Г, У) – доступно частично избирательно (указать категории инвалидов); ДУ - доступно условно, ВНД – временно недоступно

3.5.Итоговое заключение о состоянии доступности ОСИ: Объект социальной инфраструктуры муниципальное бюджетное учреждение дополнительного образования «Центр дополнительного образования «Поиск» доступен для категорий инвалидов с нарушением слуха, умственного развития. Необходимо адаптировать вход в здание, санитарно-гигиенические помещения, систему информации на объекте, пути движения к объекту путем применения индивидуальных решений с ТСР.

4. Управленческое решение

4.1. Рекомендации по адаптации основных структурных элементов объекта

№ п/п	Основные структурно-функциональные зоны объекта	Рекомендации по адаптации объекта (вид работы)*
1	Территория, прилегающая к зданию (участок)	не нуждается
2	Вход (входы) в здание	индивидуальное решение с ТСП
3	Путь (пути) движения внутри здания (в т.ч. пути эвакуации)	технические решения не возможны-организация альтернативной формы обслуживания
4	Зона целевого назначения здания (целевого посещения объекта)	индивидуальное решение с ТСП
5	Санитарно-гигиенические помещения	индивидуальное решение с ТСП
6	Система информации на объекте (на всех зонах)	индивидуальное решение с ТСП
7	Пути движения к объекту (от остановки транспорта)	индивидуальное решение с ТСП
8	Все зоны и участки	индивидуальное решение с ТСП

*- указывается один из вариантов (видов работ): не нуждается; ремонт (текущий, капитальный); индивидуальное решение с ТСП; технические решения невозможны – организация альтернативной формы обслуживания

4.2. Период проведения работ: **не планируется.**

в рамках исполнения _____

(указывается наименование документа: программы, плана)

4.3 Ожидаемый результат (по состоянию доступности) после выполнения работ по адаптации _____

Оценка результата исполнения программы, плана (по состоянию доступности) _____

4.4. Для принятия решения **требуется**, не требуется (*нужное подчеркнуть*):

Согласование.

Имеется заключение уполномоченной организации о состоянии доступности объекта (*наименование документа и выдавшей его организации, дата*), прилагается **нет**

4.5. Информация размещена (обновлена) на Карте доступности субъекта Российской Федерации дата **размещена.**

(наименование сайта, портала) <http://poiskugansk.ru/>, <https://2gis.ru>.

5. Особые отметки

Паспорт сформирован на основании:

1. Анкеты (информации об объекте) от « ____ » _____ 20 ____ г.,
2. Акта обследования объекта: № акта _____ от « ____ » _____ 20 ____ г.
3. Решения Комиссии _____ от « ____ » _____ 20 ____ г.



УТВЕРЖДАЮ
Директор МБУ ДО ЦДО «Поиск»
города Нефтеюганска
И.А.Шейфер-Грушко
2020г.

АНКЕТА

(информация об объекте социальной инфраструктуры) К ПАСПОРТУ ДОСТУПНОСТИ ОСИ

муниципального бюджетного учреждения дополнительного образования
«Центр дополнительного образования Поиск» города Нефтеюганска

1. Общие сведения об объекте

1.1.Наименование (вид) объекта муниципальное бюджетное учреждение дополнительного образования «Центр дополнительного образования Поиск».

628310, Российская Федерация, Тюменская область, Ханты-Мансийский автономный округ-Югра, город Нефтеюганск, 16а микрорайон, строение 84, помещение 2.

1.3.Сведения о размещении объекта:

- отдельно стоящее здание 4этажа, 7626,5 кв.м.
- часть здания 3-4этаж (или на _____ этаже), 2089,3 кв.м.
- наличие прилегающего земельного участка да: 12035 кв.м

1.4.Год постройки здания 2007г., последнего капитального ремонта не проводился.

1.5.Дата предстоящих плановых ремонтных работ: текущего июня 2020г., капитального не планируется.

Сведения об организации, расположенной на объекте

1.6.Название организации (учреждения), (полное юридическое наименование – согласно Уставу, краткое наименование) муниципальное бюджетное учреждение дополнительного образования «Центр дополнительного образования Поиск», МБУ ДО ЦДО «Поиск».

1.7.Юридический адрес организации (учреждения) 628310, Российская Федерация, Тюменская область, Ханты-Мансийский автономный округ-Югра, город Нефтеюганск, 16а микрорайон, строение 84, помещение 2.

1.8.Основание для пользования объектом (оперативное управление, аренда, собственность) оперативное управление.

1.9.Форма собственности (государственная, негосударственная) государственная.

1.10.Территориальная принадлежность (федеральная, региональная, муниципальная) муниципальная.

1.11.Вышестоящая организация (наименование) Департамент образования и молодёжной политики администрации города Нефтеюганска.

1.12.Адрес вышестоящей организации, другие координаты 628309, Российская Федерация, Ханты-Мансийский автономный округ - Югра, город Нефтеюганск, 1 микрорайон, здание № 30 (вторая часть).

2. Характеристика деятельности организации на объекте (по обслуживанию населения)

2.1.Сфера деятельности (здравоохранение, образование, социальная защита, физическая культура и спорт, культура, связь и информация, транспорт, жилой фонд, потребительский рынок и сфера услуг, другое): образование.

2.2.Виды оказываемых услуг: образовательная деятельность.

2.3.Форма оказания услуг: (на объекте, с длительным пребыванием, в т.ч. проживанием, на дому, дистанционно)

2.4.Категории обслуживаемого населения по возрасту: (дети, взрослые трудоспособного возраста, пожилые; все возрастные категории)

2.5.Категории обслуживаемых инвалидов: *инвалиды, передвигающиеся на коляске, инвалиды с нарушениями опорно-двигательного аппарата; нарушениями зрения, нарушениями слуха, нарушениями умственного развития.*

2.6.Плановая мощность: посещаемость (количество обслуживаемых в день), вместимость, пропускная способность: 400 человек в день.

2.7.Участие в исполнении ИПР инвалида, ребенка-инвалида (да, нет): нет

3. Состояние доступности объекта

3.1.Путь следования к объекту пассажирским транспортом
(описать маршрут движения с использованием пассажирского транспорта)

маршрутные автобусы № 4, 3к, 7 до остановки «Гимназия»;

маршрутные автобусы № 3, 9, 4 до остановки «Каприз»;

маршрутный автобус № 2 до остановки «МЖК».

наличие адаптированного пассажирского транспорта к объекту нет.

3.2.Путь к объекту от ближайшей остановки пассажирского транспорта:

3.2.1. расстояние до объекта от остановки транспорта 380м.

3.2.2. время движения (пешком) 10мин.

3.2.3. наличие выделенного от проезжей части пешеходного пути (да, нет),

3.2.4. Перекрестки: нерегулируемые; *регулируемые, со звуковой сигнализацией, таймером; нет*

3.2.5. Информация на пути следования к объекту: *акустическая, тактильная, визуальная; нет*

3.2.6. Перепады высоты на пути: *есть*, **нет** (описать)

Их обустройство для инвалидов на коляске: *да*, **нет** (описать)

3.3 Вариант организации доступности ОСИ (формы обслуживания)* с учетом СП 35-101-2001

№ п/п	Категория инвалидов (вид нарушения)	Вариант организации доступности объекта
1.	Все категории инвалидов и МГН	
	<i>в том числе инвалиды:</i>	ДУ
2	передвигающиеся на креслах-колясках	ДУ
3	с нарушениями опорно-двигательного аппарата	ДУ
4	с нарушениями зрения	ДУ
5	с нарушениями слуха	ДУ
6	с нарушениями умственного развития	ДУ

* - указывается один из вариантов: «А», «Б», «ДУ», «ВНД»

4. Управленческое решение (предложения по адаптации основных структурных элементов объекта)

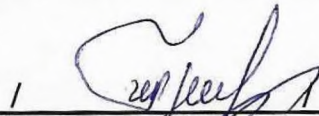
№ п \п	Основные структурно-функциональные зоны объекта	Рекомендации по адаптации объекта (вид работы)*
1	Территория, прилегающая к зданию (участок)	не нуждается
2	Вход (входы) в здание	индивидуальное решение с ТСП
3	Путь (пути) движения внутри здания (в т.ч. пути эвакуации)	Технические решения невозможны- организация альтернативной формы обслуживания
4	Зона целевого назначения (целевого посещения объекта)	индивидуальное решение с ТСП
5	Санитарно-гигиенические помещения	индивидуальное решение с ТСП
6	Система информации на объекте (на всех зонах)	индивидуальное решение с ТСП
7	Пути движения к объекту (от остановки транспорта)	индивидуальное решение с ТСП
8.	Все зоны и участки	индивидуальное

*- указывается один из вариантов (видов работ): не нуждается; ремонт (текущий, капитальный); индивидуальное решение с ТСР; технические решения невозможны – организация альтернативной формы обслуживания

Размещение информации на Карте доступности субъекта Российской Федерации: размещено

Ирина Анатольевна Шейфер-Грушко, директор муниципального бюджетного учреждения дополнительного образования «Центр дополнительного образования «Поиск» г. Нефтеюганска, тел. 8(3463) 24-63-70.

Директор



И.А. Шейфер-Грушко

(подпись, Ф.И.О., должность; координаты для связи уполномоченного представителя объекта)

УТВЕРЖДАЮ

Директор МБУ ДО ЦДО «Поиск»

города Нефтеюганска

И.А.Шейфер-Грушко

2020г.



АКТ ОБСЛЕДОВАНИЯ

объекта социальной инфраструктуры К ПАСПОРТУ ДОСТУПНОСТИ ОСИ

муниципального бюджетного учреждения дополнительного образования
«Центр дополнительного образования Поиск» города Нефтеюганска

1. Общие сведения об объекте

1.1.Наименование (вид) объекта муниципальное бюджетное учреждение дополнительного образования «Центр дополнительного образования Поиск».

1.2.Адрес объекта: 628310, Российская Федерация, Тюменская область, Ханты-Мансийский автономный округ-Югра, город Нефтеюганск, 16а микрорайон, строение 84, помещение 2.

1.3.Сведения о размещении объекта:

- отдельно стоящее здание 4этажа, 7626,5 кв.м.

- часть здания 3-4этаж (или на _____ этаже), 2089,3кв.м.

- наличие прилегающего земельного участка да: 12035кв.м

1.4.Год постройки здания 2007г., последнего капитального ремонта не проводился.

1.5.Дата предстоящих плановых ремонтных работ: текущего июня2020г., капитального не планируется.

Сведения об организации, расположенной на объекте

1.6.Название организации (учреждения), (полное юридическое наименование – согласно Уставу, краткое наименование) муниципальное бюджетное учреждение дополнительного образования «Центр дополнительного образования Поиск», МБУ ДО ЦДО «Поиск».

1.7.Юридический адрес организации (учреждения) 628310, Российская Федерация, Тюменская область, Ханты-Мансийский автономный округ-Югра, город Нефтеюганск, 16а микрорайон, строение 84, помещение 2.

2. Характеристика деятельности организации на объекте

(по обслуживанию населения)

Дополнительная информация: дополнительное образование.

3. Состояние доступности объекта

3.1. Путь следования к объекту пассажирским транспортом

(описать маршрут движения с использованием пассажирского транспорта)

маршрутные автобусы № 4, 3к, 7 до остановки «Гимназия»;

маршрутные автобусы № 3, 9, 4 до остановки «Каприз»;

маршрутный автобус № 2 до остановки «МЖК».

наличие адаптированного пассажирского транспорта к объекту нет.

3.2. Путь к объекту от ближайшей остановки пассажирского транспорта:

3.2.1. расстояние до объекта от остановки транспорта 380м.

3.2.2. время движения (пешком) 10мин.

3.2.3. наличие выделенного от проезжей части пешеходного пути (да, нет),

3.2.4. Перекрестки: нерегулируемые; *регулируемые, со звуковой сигнализацией, таймером; нет*

3.2.5. Информация на пути следования к объекту: *акустическая, тактильная, визуальная; нет*

3.2.6. Перепады высоты на пути: *есть, нет* (описать)

Их обустройство для инвалидов на коляске: *да, нет* (описать)

3.3. Организация доступности объекта для инвалидов – форма обслуживания*

№ п/п	Категория инвалидов (вид нарушения)	Вариант организации доступности объекта (формы обслуживания)*
1.	Все категории инвалидов и МГН	<u>ДУ</u>
	<i>в том числе инвалиды:</i>	
2	передвигающиеся на креслах-колясках	<u>ДУ</u>
3	с нарушениями опорно-двигательного аппарата	<u>ДУ</u>
4	с нарушениями зрения	<u>ДУ</u>
5	с нарушениями слуха	<u>ДУ</u>
6	с нарушениями умственного развития	<u>А</u>

* - указывается один из вариантов: «А», «Б», «ДУ», «ВНД»

3.4. Состояние доступности основных структурно-функциональных зон

№ п/п	Основные структурно-функциональные зоны	Состояние доступности, в том числе для основных категорий инвалидов**	Приложение	
			№ на плане	№ фото

1	Территория, прилегающая к зданию (участок)	ДП-В	Схема №1	1
2	Вход (входы) в здание	ДЧ-И(О,Г)	Схема №2	2,3
3	Путь (пути) движения внутри здания (в т.ч. пути эвакуации)	ДЧ-И(О,Г)	Схема №3	3,4,7,9
4	Зона целевого назначения здания (целевого посещения объекта)	ДЧ-И(О,Г)	Схема №4	-
5	Санитарно-гигиенические помещения	ДЧ-И(О,Г)	Схема №5	8
6	Система информации и связи (на всех зонах)	ВНД	-	-
7	Пути движения к объекту (от остановки транспорта)	ДЧ-И(О,Г)	Схема №6	-

** Указывается: ДП-В - доступно полностью всем; ДП-И (К, О, С, Г, У) – доступно полностью избирательно (указать категории инвалидов); ДЧ-В - доступно частично всем; ДЧ-И (К, О, С, Г, У) – доступно частично избирательно (указать категории инвалидов); ДУ - доступно условно, ВНД - недоступно

3.5. ИТОГОВОЕ ЗАКЛЮЧЕНИЕ о состоянии доступности ОСИ:
Объект социальной инфраструктуры муниципальное бюджетное учреждение дополнительного образования «Центр дополнительного образования «Поиск» доступен для категорий инвалидов с нарушением слуха, умственного развития. Необходимо адаптировать вход в здание, санитарно-гигиенические помещения, систему информации на объекте, пути движения к объекту путем применения индивидуальных решений с ТСР.

4. Управленческое решение (проект) не имеется

4.1. Рекомендации по адаптации основных структурных элементов объекта:

№ п \п	Основные структурно-функциональные зоны объекта	Рекомендации по адаптации объекта (вид работы)*
1	Территория, прилегающая к зданию (участок)	не нуждается
2	Вход (входы) в здание	индивидуальное решение с ТСР

3	Путь (пути) движения внутри здания (в т.ч. пути эвакуации)	технические решения невозможны – организация альтернативной формы обслуживания
4	Зона целевого назначения здания (целевого посещения объекта)	индивидуальное решение с ТСП
5	Санитарно-гигиенические помещения	индивидуальное решение с ТСП
6	Система информации на объекте (на всех зонах)	индивидуальное решение с ТСП
7	Пути движения к объекту (от остановки транспорта)	индивидуальное решение с ТСП
8.	Все зоны и участки	индивидуальное решение с ТСП

*- указывается один из вариантов (видов работ): не нуждается; ремонт (текущий, капитальный); индивидуальное решение с ТСП; технические решения невозможны – организация альтернативной формы обслуживания

4.2. Период проведения работ: **не планируется**
в рамках исполнения _____

(указывается наименование документа: программы, плана)

4.3 Ожидаемый результат (по состоянию доступности) после выполнения работ по адаптации _____

Оценка результата исполнения программы, плана (по состоянию доступности) _____

4.4. Для принятия решения **требуется**, не требуется (*нужное подчеркнуть*):

4.4.1. согласование на Комиссии _____

(наименование Комиссии по координации деятельности в сфере обеспечения доступной среды жизнедеятельности для инвалидов и других МГН)

4.4.2. согласование работ с надзорными органами (*в сфере проектирования и строительства, архитектуры, охраны памятников, другое - указать*)

4.4.3. техническая экспертиза; разработка проектно-сметной документации;

4.4.4. согласование с вышестоящей организацией (собственником объекта);

4.4.5. согласование с общественными организациями инвалидов _____;

4.4.6. другое _____.

Имеется заключение уполномоченной организации о состоянии доступности объекта (наименование документа и выдавшей его организации, дата), прилагается

4.7. Информация может быть размещена (обновлена) на Карте доступности субъекта Российской Федерации _____

(наименование сайта, портала)

5. Особые отметки

ПРИЛОЖЕНИЯ:

Результаты обследования:

1. Территории, прилегающей к объекту: схема № 1 на 1л.
2. Входа (входов) в здание: схема № 2 на 1л.
3. Путей движения в здании: схема № 3 на 1л.
4. Зоны целевого назначения объекта: схема № 4 на 1л.
5. Санитарно-гигиенических помещений: схема № 5 на 1л.
6. Системы информации (и связи) на объекте: нет

Результаты фотофиксации на объекте есть на 9 л.

Поэтажные планы, паспорт БТИ есть на 12 л.

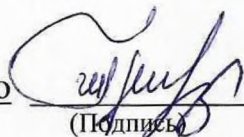
Другое (в том числе дополнительная информация о путях движения к объекту) _____

Руководитель

рабочей группы

Директор МБУ ДО ЦДО "Поиск" И.А.Шейфер-Грушко

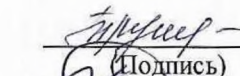
(Должность, Ф.И.О.)


(Подпись)

Члены рабочей группы

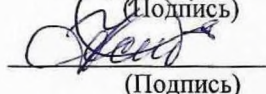
Специалист по охране труда Л.Н. Трушникова

(Должность, Ф.И.О.)


(Подпись)

Заместитель директора по АХР А.Р. Усманова

(Должность, Ф.И.О.)


(Подпись)

В том числе:

представители общественных
организаций инвалидов _____

(Должность, Ф.И.О.)

(Подпись)

(Должность, Ф.И.О.)

(Подпись)

представители организации,
расположенной на объекте

(Должность, Ф.И.О.)

(Подпись)

(Должность, Ф.И.О.)

(Подпись)

Управленческое решение согласовано « ____ » _____ 20__ г.
(протокол № ____)
Комиссией (название). _____

I Результаты обследования:

1. Территории, прилегающей к зданию (участка)

муниципального бюджетного учреждения дополнительного образования
«Центр дополнительного образования Поиск»,
628310, Российская Федерация, Тюменская область, Ханты-Мансийский
автономный округ-Югра, город Нефтеюганск, 16а микрорайон, строение
84, помещение

№ п/п	Наименование функционально-планировочного элемента	Наличие элемента			Выявленные нарушения и замечания		Работы по адаптации объектов	
		есть/ нет	№ на плане	№ фото	Содержание	Значимо для инвалида (категория)	Содержание	Виды работ
1.1	Вход (входы) на территорию	есть	Схема № 1	1,2,3	Удовлетворительное	все		
1.2	Путь (пути) движения на территории	есть	Схема № 2	1,2,3	Удовлетворительное	все		
1.3	Лестница (наружная)	есть	Схема № 2	2	Неудовлетворительное	ДЧ-И(О,Г)		
1.4	Пандус (наружный)	нет						
1.5	Автостоянка и парковка	нет						
	ОБЩИЕ требования к зоне							

II Заключение по зоне:

Наименование структурно-функциональной зоны	Состояние доступности* (к пункту 3.4 Акта обследования ОСИ)	Приложение		Рекомендации по адаптации (вид работы)** к пункту 4.1 Акта обследования ОСИ
		№ на плане	№ фото	
Территория прилегающая к зданию (участку)	ДП-В	Схема № 2	1,2	Не нуждается

* указывается: ДП-В - доступно полностью всем; ДП-И (К, О, С, Г, У) – доступно полностью избирательно (указать категории инвалидов); ДЧ-В - доступно частично всем; ДЧ-И (К, О, С, Г, У) – доступно частично избирательно (указать категории инвалидов); ДУ - доступно условно, ВНД - недоступно

**указывается один из вариантов: не нуждается; ремонт (текущий, капитальный); индивидуальное решение с ТСР; технические решения невозможны – организация альтернативной формы обслуживания

Комментарий к заключению: Объект социальной инфраструктуры муниципальное бюджетное учреждение дополнительного образования «Центр дополнительного образования «Поиск» доступен для категорий инвалидов с нарушением слуха, умственного развития. Необходимо адаптировать вход в здание, санитарно-гигиенические помещения, систему информации на объекте, пути движения к объекту путем применения индивидуальных решений с ТСР.

I Результаты обследования:

2. Входа (входов) в здание

муниципального бюджетного учреждения дополнительного образования
«Центр дополнительного образования Поиск»,
628310, Российская Федерация, Тюменская область, Ханты-Мансийский
автономный округ-Югра, город Нефтеюганск, 16а микрорайон, строение
84, помещение

№ п/п	Наименование функционально-планировочного элемента	Наличие элемента			Выявленные нарушения и замечания		Работы по адаптации объектов	
		есть/ нет	№ на плане	№ фото	Содержание	Значимо для инвалида (категория)	Содержание	Виды работ
2.1	Лестница (наружная)	есть	Схема № 2	2	Неудовлетворительное	ДЧ-И (О,Г)		
2.2	Пандус (наружный)	нет						
2.3	Входная площадка (перед дверью)	есть		2	Удовлетворительное	ДП-В		
2.4	Дверь (входная)	есть		2,3	Неудовлетворительное	ДЧ-И (О,Г)		
2.5	Тамбур	есть		2,3	Неудовлетворительное	ДЧ-И (О,Г)		
	ОБЩИЕ требования к зоне				Неудовлетворительное	ДЧ-И (О,Г)		

II Заключение по зоне:

Наименование структурно-функциональной зоны	Состояние доступности* (к пункту 3.4 Акта обследования ОСИ)	Приложение		Рекомендации по адаптации (вид работы)** к пункту 4.1 Акта обследования ОСИ
		№ на плане	№ фото	
Вход (выход) в здание	ДЧ-И (О,Г)	Схема № 2	2,3	

* указывается: ДП-В - доступно полностью всем; ДП-И (К, О, С, Г, У) – доступно полностью избирательно (указать категории инвалидов); ДЧ-В - доступно частично всем; ДЧ-И (К, О, С, Г, У) – доступно частично избирательно (указать категории инвалидов); ДУ - доступно условно, ВНД - недоступно

**указывается один из вариантов: не нуждается; ремонт (текущий, капитальный); индивидуальное решение с ТСР; технические решения невозможны – организация альтернативной формы обслуживания

Комментарий к заключению: Объект социальной инфраструктуры муниципальное бюджетное учреждение дополнительного образования «Центр дополнительного образования «Поиск» доступен для категорий инвалидов с нарушением слуха, умственного развития. Необходимо адаптировать вход в здание, санитарно-гигиенические помещения, систему информации на объекте, пути движения к объекту путем применения индивидуальных решений с ТСР.

I Результаты обследования:

3. Пути (путей) движения внутри здания (в т.ч. путей эвакуации)
муниципального бюджетного учреждения дополнительного образования
«Центр дополнительного образования Поиск»,
628310, Российская Федерация, Тюменская область, Ханты-Мансийский
автономный округ-Югра, город Нефтеюганск, 16а микрорайон, строение
84, помещение

№ п/п	Наименование функционально-планировочного элемента	Наличие элемента			Выявленные нарушения и замечания		Работы по адаптации объектов	
		есть/ нет	№ на плане	№ фото	Содержание	Значимо для инвалида (категория)	Содержание	Виды работ
3.1	Коридор (вестибюль, зона ожидания, галерея, балкон)	нет						
3.2	Лестница (внутри здания)	есть			Неудовлетворительное	ДЧ-И (О,Г)		
3.3	Пандус (внутри здания)	нет						
3.4	Лифт пассажирский (или подъемник)	нет						
3.5	Дверь	есть	Схема № 2	2	Неудовлетворительное	ДЧ-И (О,Г)		
3.6	Пути эвакуации (в т.ч. зоны безопасности)	есть	Схема № 3	3,4,5,7,9	Неудовлетворительное			
	ОБЩИЕ требования к зоне				Неудовлетворительное			

II Заключение по зоне:

Наименование структурно-функциональной зоны	Состояние доступности* (к пункту 3.4 Акта обследования ОСИ)	Приложение		Рекомендации по адаптации (вид работы)** к пункту 4.1 Акта обследования ОСИ
		№ на плане	№ фото	
Пути (путей) движения внутри здания (в т.ч. путей эвакуации)	ДУ	Схема № 3	3,4,5,7,9	Индивидуальное решение с ТСР

* указывается: ДП-В - доступно полностью всем; ДП-И (К, О, С, Г, У) – доступно полностью избирательно (указать категории инвалидов); ДЧ-В - доступно частично всем; ДЧ-И (К, О, С, Г, У) – доступно частично избирательно (указать категории инвалидов); ДУ - доступно условно, ВНД - недоступно

** указывается один из вариантов: не нуждается; ремонт (текущий, капитальный); индивидуальное решение с ТСР; технические решения невозможны – организация альтернативной формы обслуживания

Комментарий к заключению: Объект социальной инфраструктуры муниципальное бюджетное учреждение дополнительного образования «Центр дополнительного образования «Поиск» доступен для категорий инвалидов с нарушением слуха, умственного развития. Необходимо адаптировать вход в здание, санитарно-гигиенические помещения, систему информации на объекте, пути движения к объекту путем применения индивидуальных решений с ТСР.

I Результаты обследования:

4. Зоны целевого назначения здания (целевого посещения объекта)

Вариант I – зона обслуживания инвалидов

муниципального бюджетного учреждения дополнительного образования
«Центр дополнительного образования Поиск»,
628310, Российская Федерация, Тюменская область, Ханты-Мансийский
автономный округ-Югра, город Нефтеюганск, 1ба микрорайон, строение 84,
помещение

№ п/п	Наименование функционально-планировочного элемента	Наличие элемента			Выявленные нарушения и замечания		Работы по адаптации объектов	
		есть/ нет	№ на плане	№ фото	Содержание	Значимо для инвалида (категория)	Содержание	Виды работ
4.1	Кабинетная форма обслуживания	есть	Схема № 3		Неудовлетворительное	ДЧ-И (О,Г)		
4.2	Зальная форма обслуживания	есть	Схема № 3	5	Неудовлетворительное	ДЧ-И (О,Г)		
4.3	Прилавочная форма обслуживания	нет						
4.4	Форма обслуживания с перемещением по маршруту	нет						
4.5	Кабина индивидуального обслуживания	нет						
	ОБЩИЕ требования к зоне				Неудовлетворительное			

II Заключение по зоне:

Наименование структурно-функциональной зоны	Состояние доступности* (к пункту 3.4 Акта обследования ОСИ)	Приложение		Рекомендации по адаптации (вид работы)** к пункту 4.1 Акта обследования ОСИ
		№ на плане	№ фото	
Зоны целевого назначения здания (целевого посещения объекта) Вариант I – зона обслуживания инвалидов	ВНД - недоступно	Схема № 3		Индивидуальное решение с ТСР

* указывается: ДП-В - доступно полностью всем; ДП-И (К, О, С, Г, У) – доступно полностью избирательно (указать категории инвалидов); ДЧ-В - доступно частично всем; ДЧ-И (К, О, С, Г, У) – доступно частично избирательно (указать категории инвалидов); ДУ - доступно условно, ВНД - недоступно

**указывается один из вариантов: не нуждается; ремонт (текущий, капитальный); индивидуальное решение с ТСР; технические решения невозможны – организация альтернативной формы обслуживания

Комментарий к заключению: Объект социальной инфраструктуры муниципальное бюджетное учреждение дополнительного образования «Центр дополнительного образования «Поиск» доступен для категорий инвалидов с нарушением слуха, умственного развития. Необходимо адаптировать вход в здание, санитарно-гигиенические помещения, систему информации на объекте, пути движения к объекту путем применения индивидуальных решений с ТСР.

I Результаты обследования:

4. Зоны целевого назначения здания (целевого посещения объекта)

Вариант II – места приложения труда

муниципального бюджетного учреждения дополнительного образования
«Центр дополнительного образования Поиск»,
628310, Российская Федерация, Тюменская область, Ханты-Мансийский
автономный округ-Югра, город Нефтеюганск, 16а микрорайон, строение 84,
помещение

Наименование функционально-планировочного элемента	Наличие элемента			Выявленные нарушения и замечания		Работы по адаптации объектов	
	есть/ нет	№ на плане	№ фото	Содержание	Значимо для инвалида (категория)	Содержание	Виды работ
Место приложения труда	-	-	-	-	-	-	-

II Заключение по зоне:

Наименование структурно-функциональной зоны	Состояние доступности* (к пункту 3.4 Акта обследования ОСИ)	Приложение		Рекомендации по адаптации (вид работы)** к пункту 4.1 Акта обследования ОСИ
		№ на плане	№ фото	
-	-	-	-	-

* указывается: ДП-В - доступно полностью всем; ДП-И (К, О, С, Г, У) – доступно полностью избирательно (указать категории инвалидов); ДЧ-В - доступно частично всем; ДЧ-И (К, О, С, Г, У) – доступно частично избирательно (указать категории инвалидов); ДУ - доступно условно, ВНД - недоступно

**указывается один из вариантов: не нуждается; ремонт (текущий, капитальный); индивидуальное решение с ТСР; технические решения невозможны – организация альтернативной формы обслуживания

Комментарий к заключению:

I Результаты обследования:

4. Зоны целевого назначения здания (целевого посещения объекта)

Вариант III – жилые помещения

муниципального бюджетного учреждения дополнительного образования
«Центр дополнительного образования Поиск»,
628310, Российская Федерация, Тюменская область, Ханты-Мансийский
автономный округ-Югра, город Нефтеюганск, 16а микрорайон, строение 84,
помещение

Наименование функционально-планировочного элемента	Наличие элемента			Выявленные нарушения и замечания		Работы по адаптации объектов	
	есть/нет	№ на плане	№ фото	Содержание	Значимо для инвалида (категория)	Содержание	Виды работ
Жилые помещения	-	-	-	-	-	-	-

II Заключение по зоне:

Наименование структурно-функциональной зоны	Состояние доступности* (к пункту 3.4 Акта обследования ОСИ)	Приложение		Рекомендации по адаптации (вид работы)** к пункту 4.1 Акта обследования ОСИ
		№ на плане	№ фото	
-	-	-	-	-

* указывается: ДП-В - доступно полностью всем; ДП-И (К, О, С, Г, У) – доступно полностью избирательно (указать категории инвалидов); ДЧ-В - доступно частично всем; ДЧ-И (К, О, С, Г, У) – доступно частично избирательно (указать категории инвалидов); ДУ - доступно условно, ВНД - недоступно

**указывается один из вариантов: не нуждается; ремонт (текущий, капитальный); индивидуальное решение с ТСР; технические решения невозможны – организация альтернативной формы обслуживания

Комментарий к заключению: _____

**I Результаты обследования:
5. Санитарно-гигиенических помещений**

муниципального бюджетного учреждения дополнительного образования
«Центр дополнительного образования Поиск»,
628310, Российская Федерация, Тюменская область, Ханты-Мансийский
автономный округ-Югра, город Нефтеюганск, 16а микрорайон, строение 84,
помещение

№ п/п	Наименование функционально-планировочного элемента	Наличие элемента			Выявленные нарушения и замечания		Работы по адаптации объектов	
		есть/ нет	№ на плане	№ фото	Содержание	Значимо для инвалида (категория)	Содержание	Виды работ
5.1	Туалетная комната	есть	Схема № 5	8	Неудовлетворительное	ДЧ-И (О,Г)		
5.2	Душевая/ ванная комната	есть	Схема № 5,3	8	Неудовлетворительное	ДЧ-И (О,Г)		
5.3	Бытовая комната (гардеробная)	есть	Схема № 3	6	Неудовлетворительное	ДЧ-И (О,Г)		
	ОБЩИЕ требования к зоне				Неудовлетворительное	ДЧ-И (О,Г)		

II Заключение по зоне:

Наименование структурно-функциональной зоны	Состояние доступности* (к пункту 3.4 Акта обследования ОСИ)	Приложение		Рекомендации по адаптации (вид работы)** к пункту 4.1 Акта обследования ОСИ
		№ на плане	№ фото	
Санитарно-гигиенических помещений	ДЧ-И (О,Г)	Схема № 3,5	6,6	Индивидуальное решение с ТСР

* указывается: ДП-В - доступно полностью всем; ДП-И (К, О, С, Г, У) – доступно полностью избирательно (указать категории инвалидов); ДЧ-В - доступно частично всем; ДЧ-И (К, О, С, Г, У) – доступно частично избирательно (указать категории инвалидов); ДУ - доступно условно, ВНД - недоступно

**указывается один из вариантов: не нуждается; ремонт (текущий, капитальный); индивидуальное решение с ТСР; технические решения невозможны – организация альтернативной формы обслуживания

Комментарий к заключению: Объект социальной инфраструктуры муниципальное бюджетное учреждение дополнительного образования «Центр дополнительного образования «Поиск» доступен для категорий инвалидов с нарушением слуха, умственного развития. Необходимо адаптировать вход в здание, санитарно-гигиенические помещения, систему информации на объекте, пути движения к объекту путем применения индивидуальных решений с ТСР.

**I Результаты обследования:
6. Системы информации на объекте**

муниципального бюджетного учреждения дополнительного образования
«Центр дополнительного образования Поиск»,
628310, Российская Федерация, Тюменская область, Ханты-Мансийский
автономный округ-Югра, город Нефтеюганск, 16а микрорайон, строение 84,
помещение

№ п/п	Наименование функционально-планировочного элемента	Наличие элемента			Выявленные нарушения и замечания		Работы по адаптации объектов	
		есть/нет	№ на плане	№ фото	Содержание	Значимо для инвалида (категория)	Содержание	Виды работ
6.1	Визуальные средства	нет						
6.2	Акустические средства	нет						
6.3	Тактильные средства	нет						
	ОБЩИЕ требования к зоне	нет						

II Заключение по зоне:

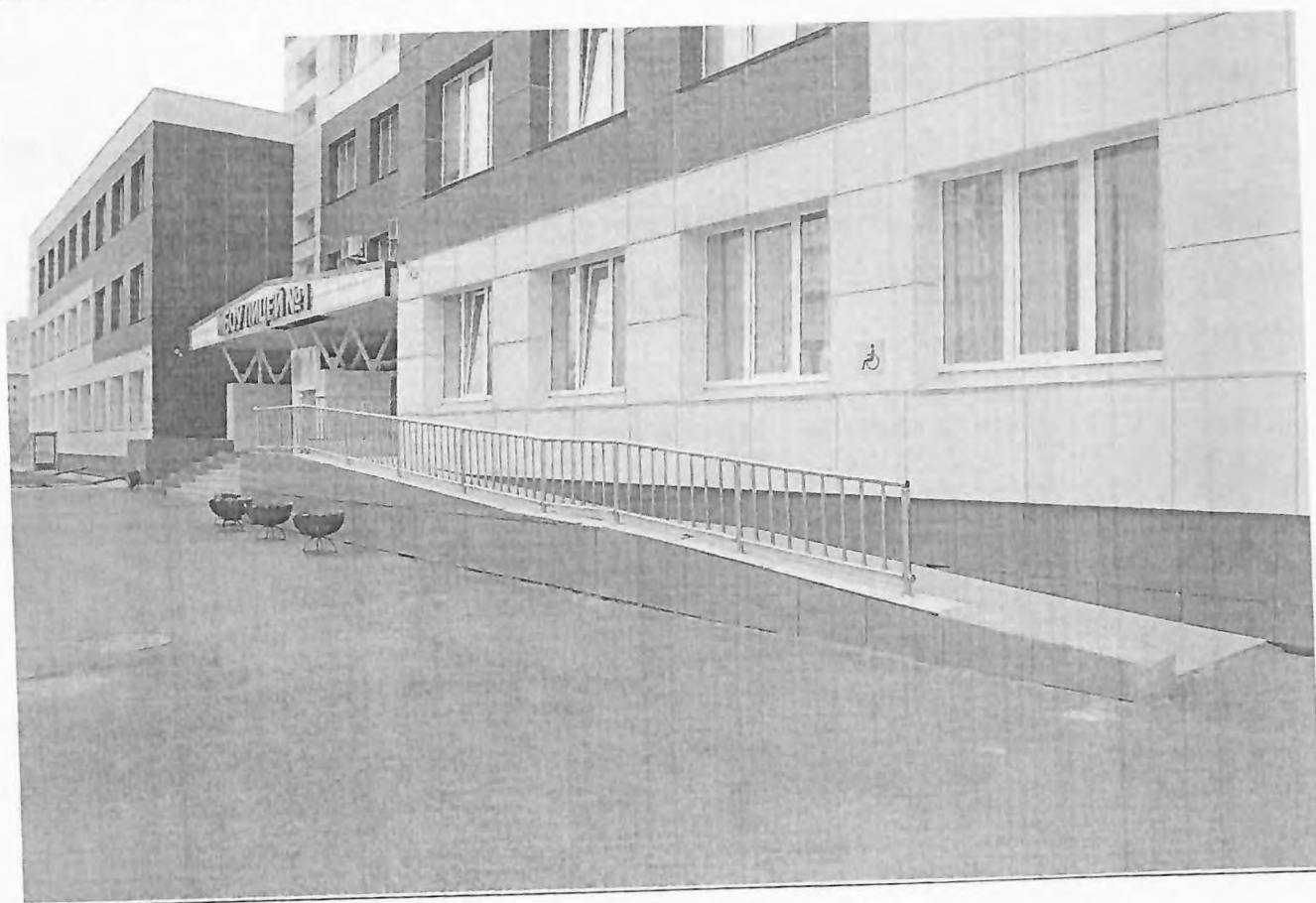
Наименование структурно-функциональной зоны	Состояние доступности* (к пункту 3.4 Акта обследования ОСИ)	Приложение		Рекомендации по адаптации (вид работы)** к пункту 4.1 Акта обследования ОСИ
		№ на плане	№ фото	
Системы информации на объекте	ВНД - недоступно			

* указывается: ДП-В - доступно полностью всем; ДП-И (К, О, С, Г, У) – доступно полностью избирательно (указать категории инвалидов); ДЧ-В - доступно частично всем; ДЧ-И (К, О, С, Г, У) – доступно частично избирательно (указать категории инвалидов); ДУ - доступно условно, ВНД - недоступно

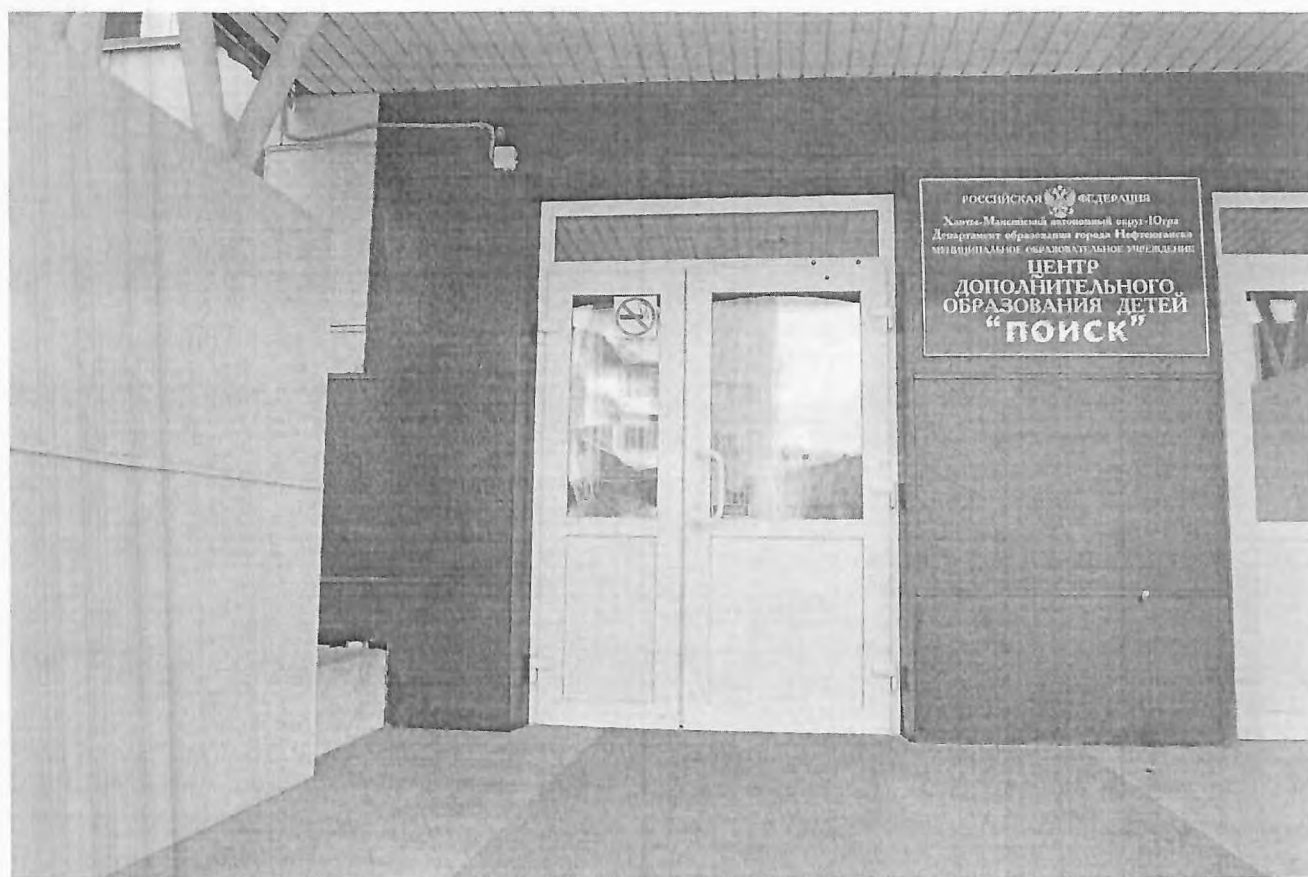
**указывается один из вариантов: не нуждается; ремонт (текущий, капитальный); индивидуальное решение с ТСР; технические решения невозможны – организация альтернативной формы обслуживания

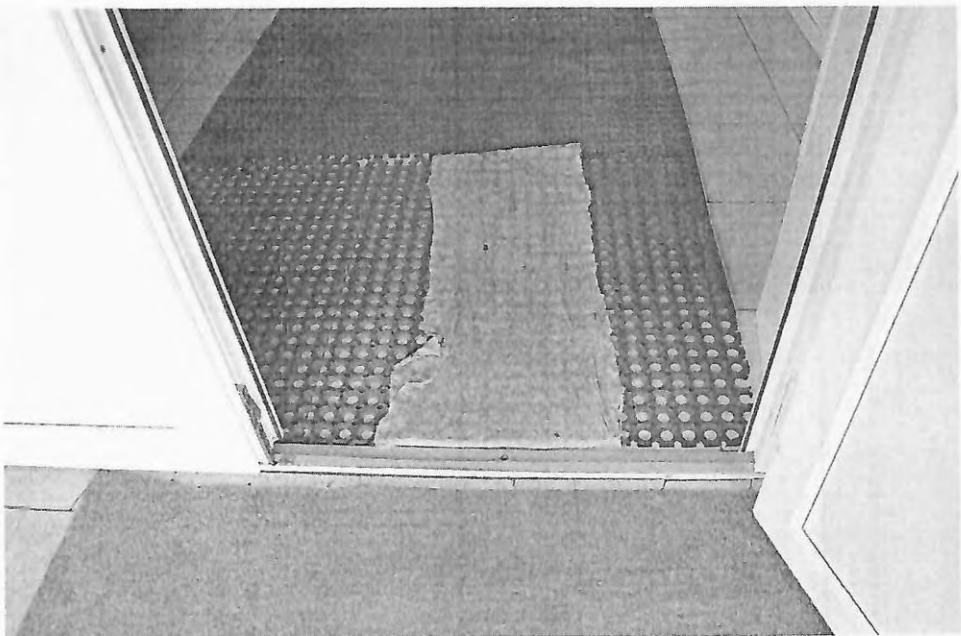
Комментарий к заключению: Объект социальной инфраструктуры муниципальное бюджетное учреждение дополнительного образования «Центр дополнительного образования «Поиск» доступен для категорий инвалидов с нарушением слуха, умственного развития. Необходимо адаптировать вход в здание, санитарно-гигиенические помещения, систему информации на объекте, пути движения к объекту путем применения индивидуальных решений с ТСР.

Территория перед учреждением фото № 1

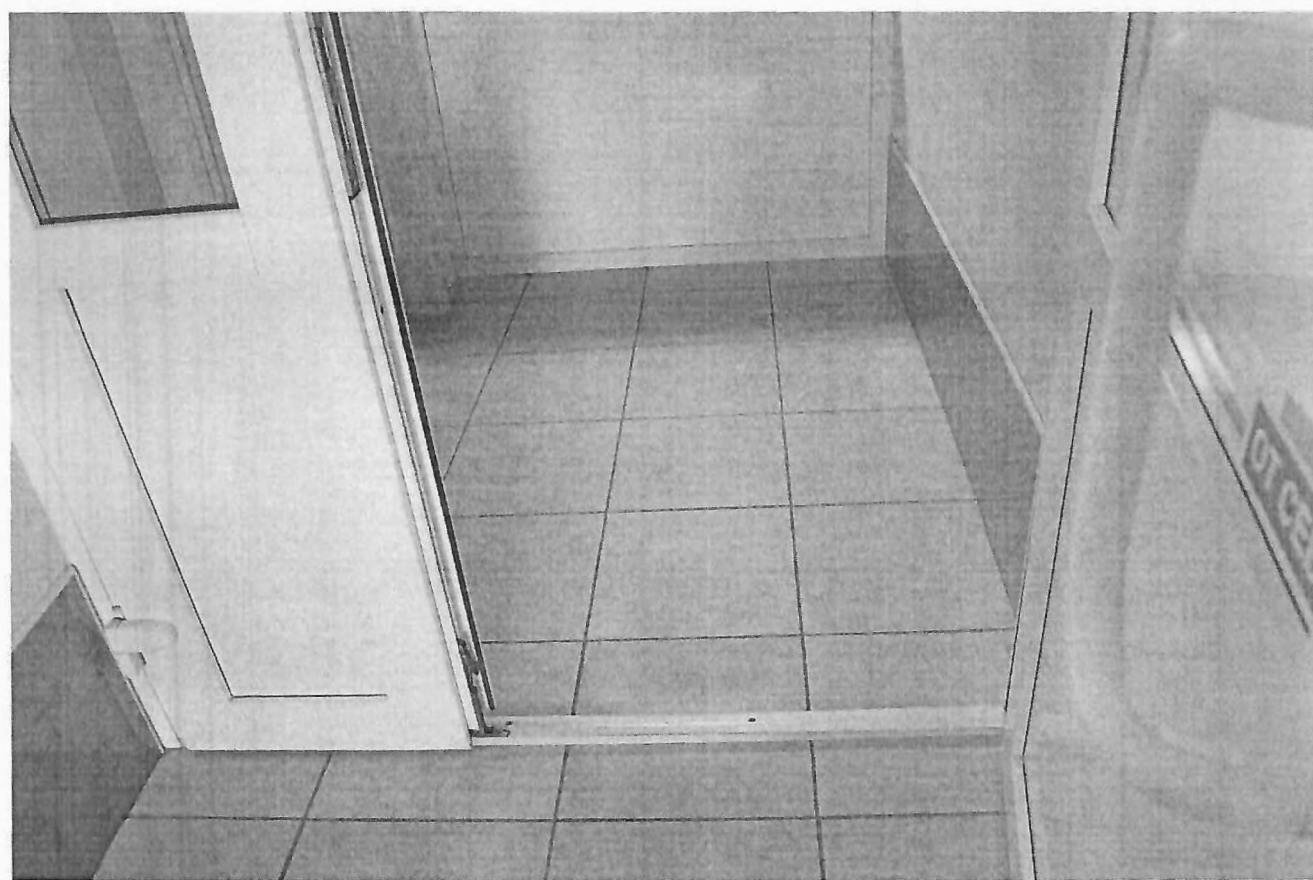
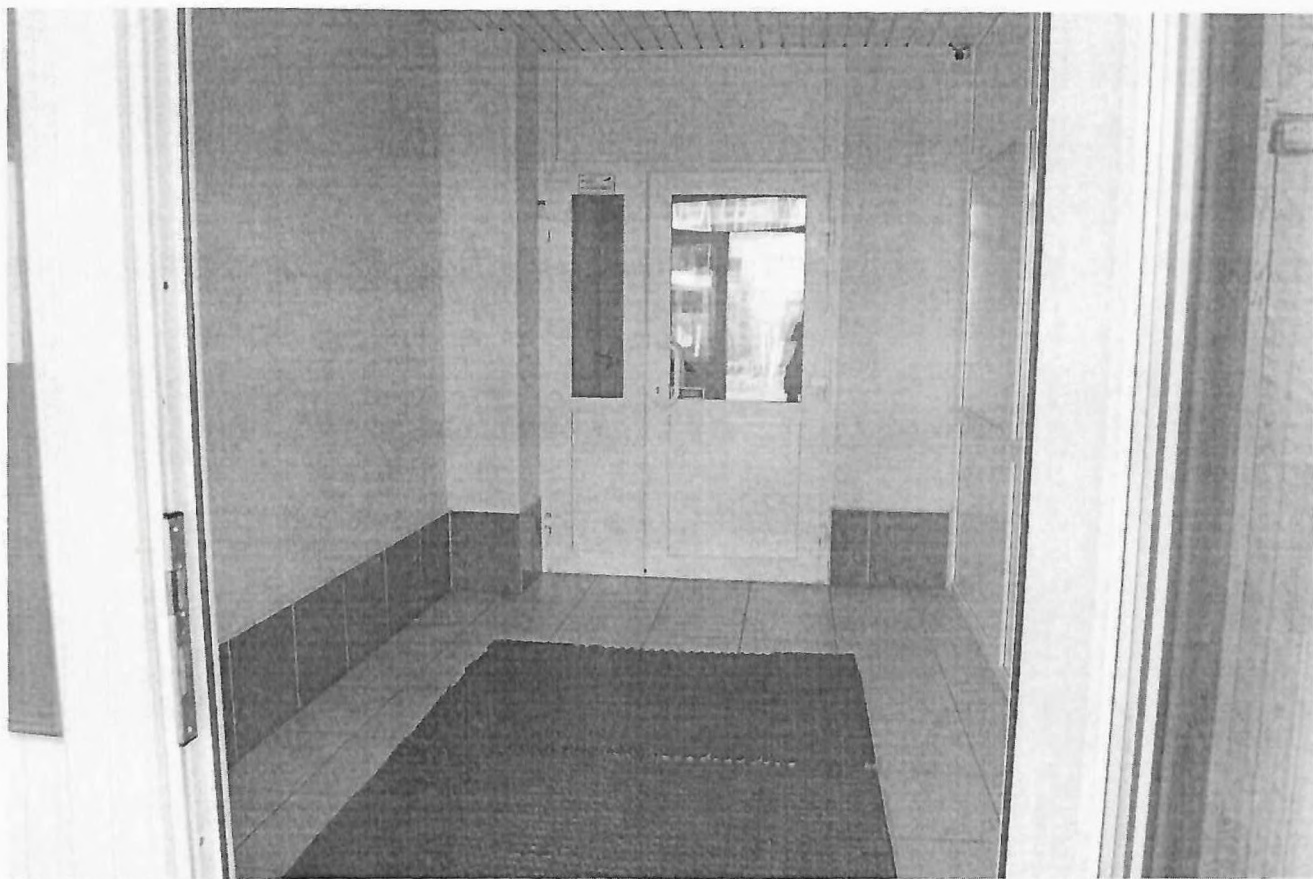


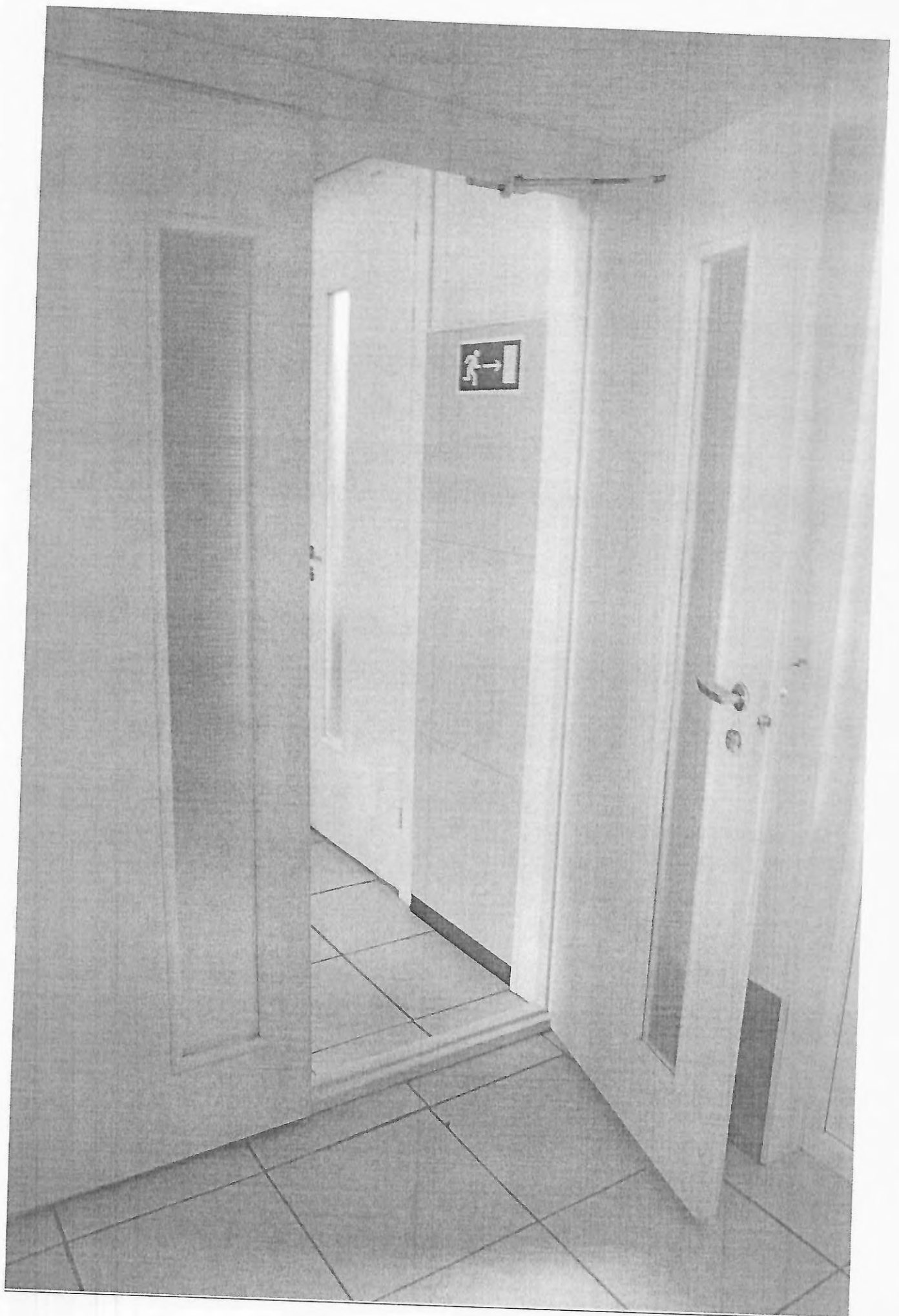
Вход в учреждение фото № 2

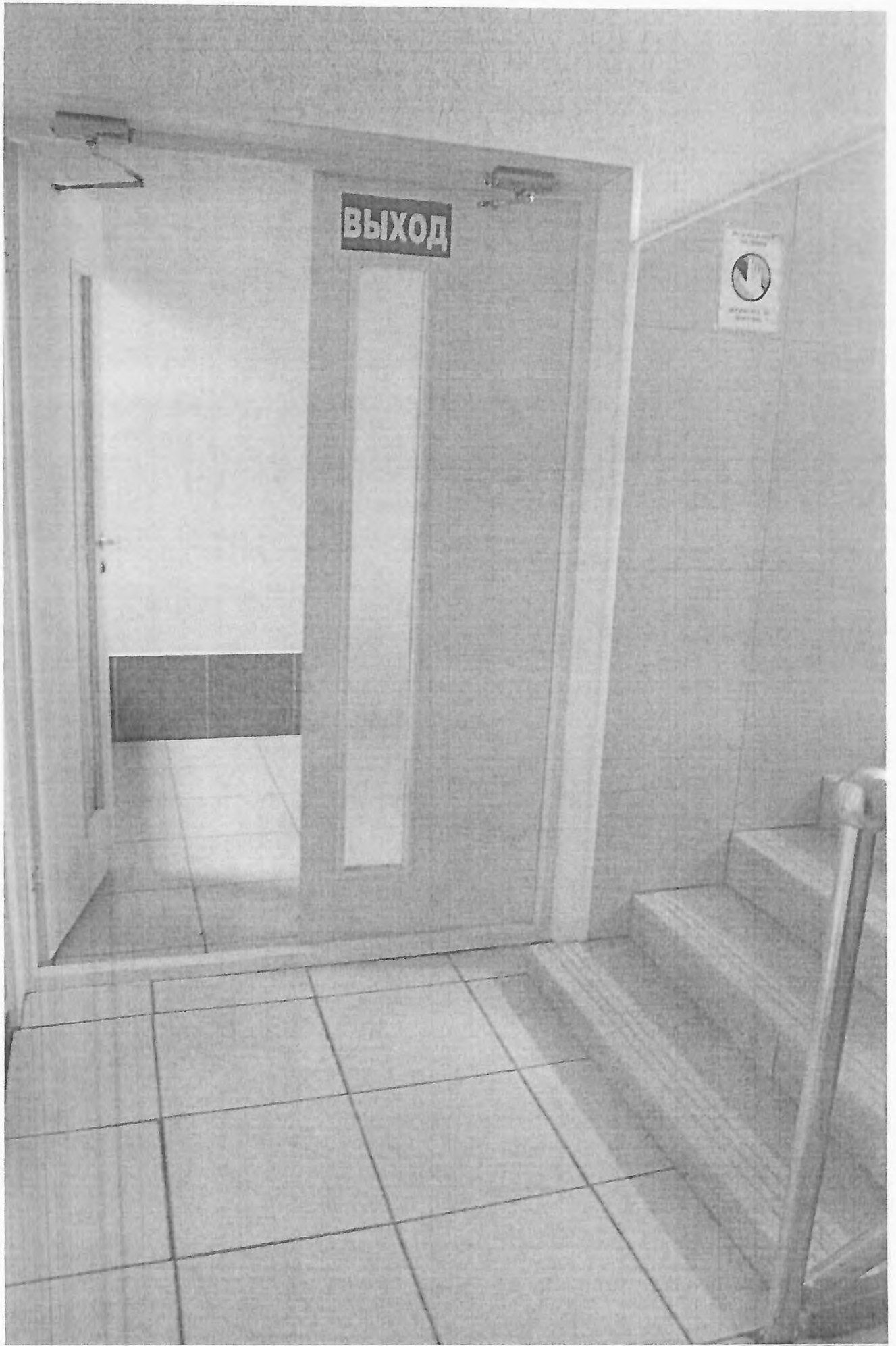


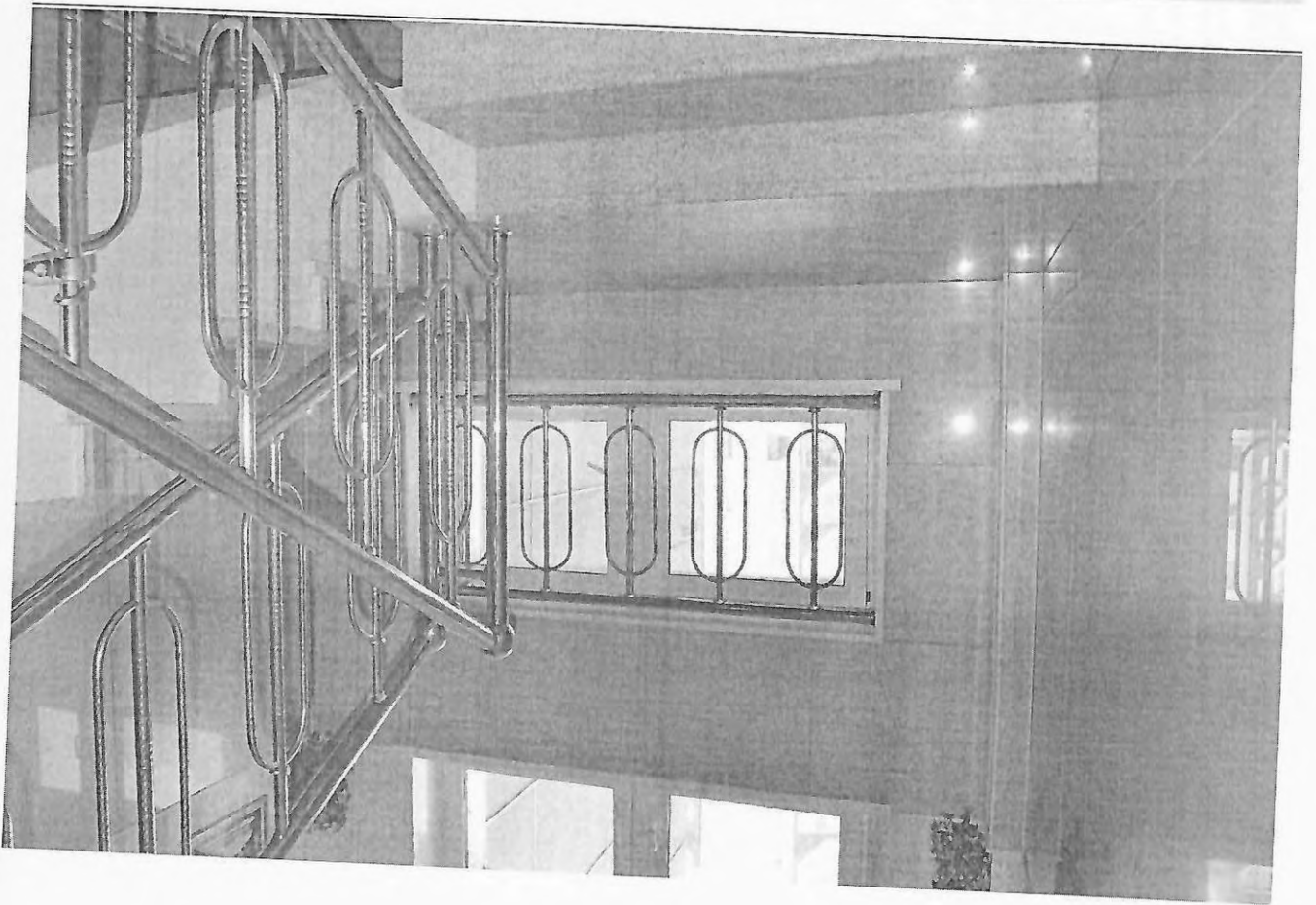


Тамбур, входная группа фото № 3







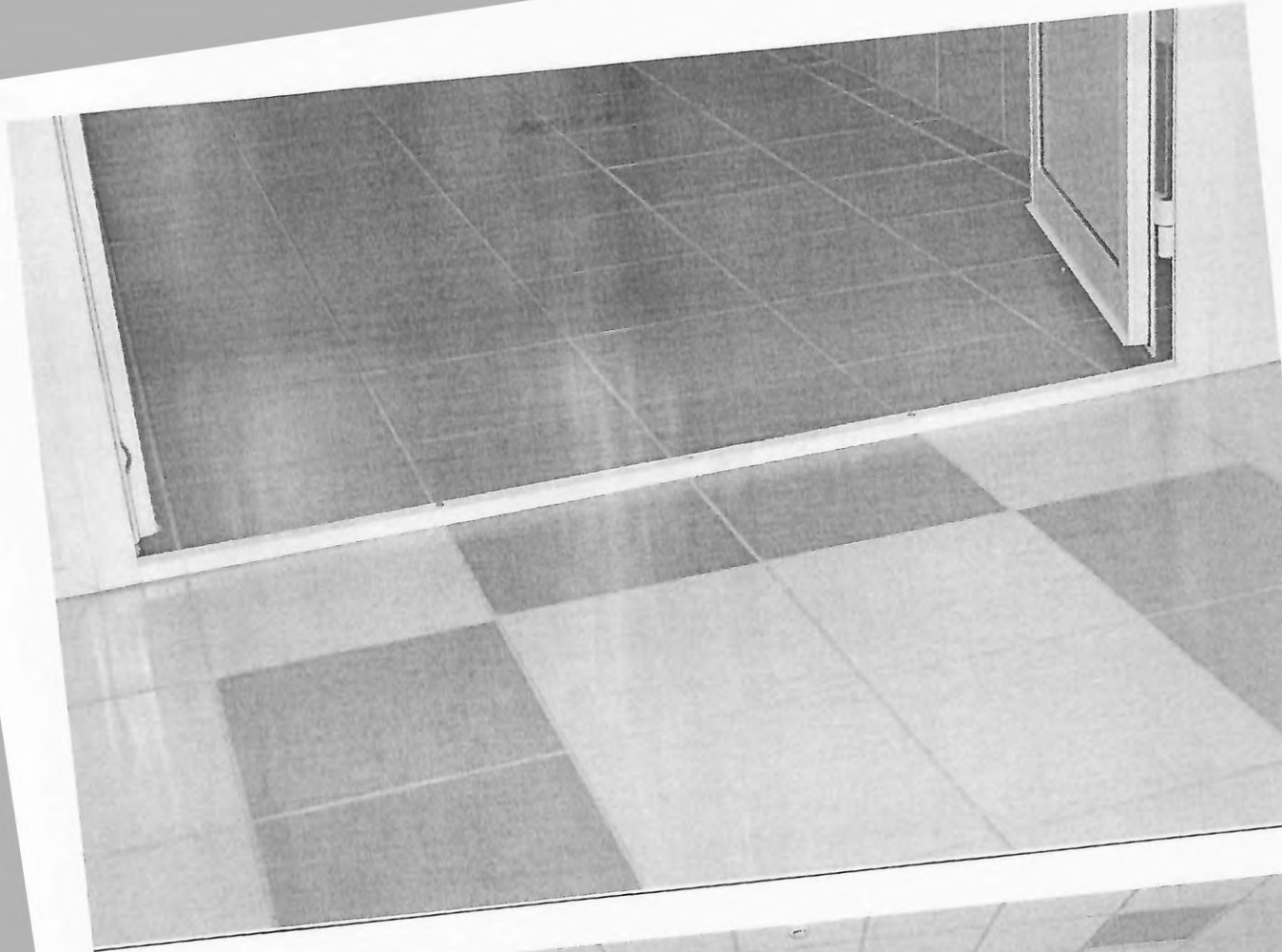




Холлы, коридоры, запасные выходы (пути эвакуации) фото № 4







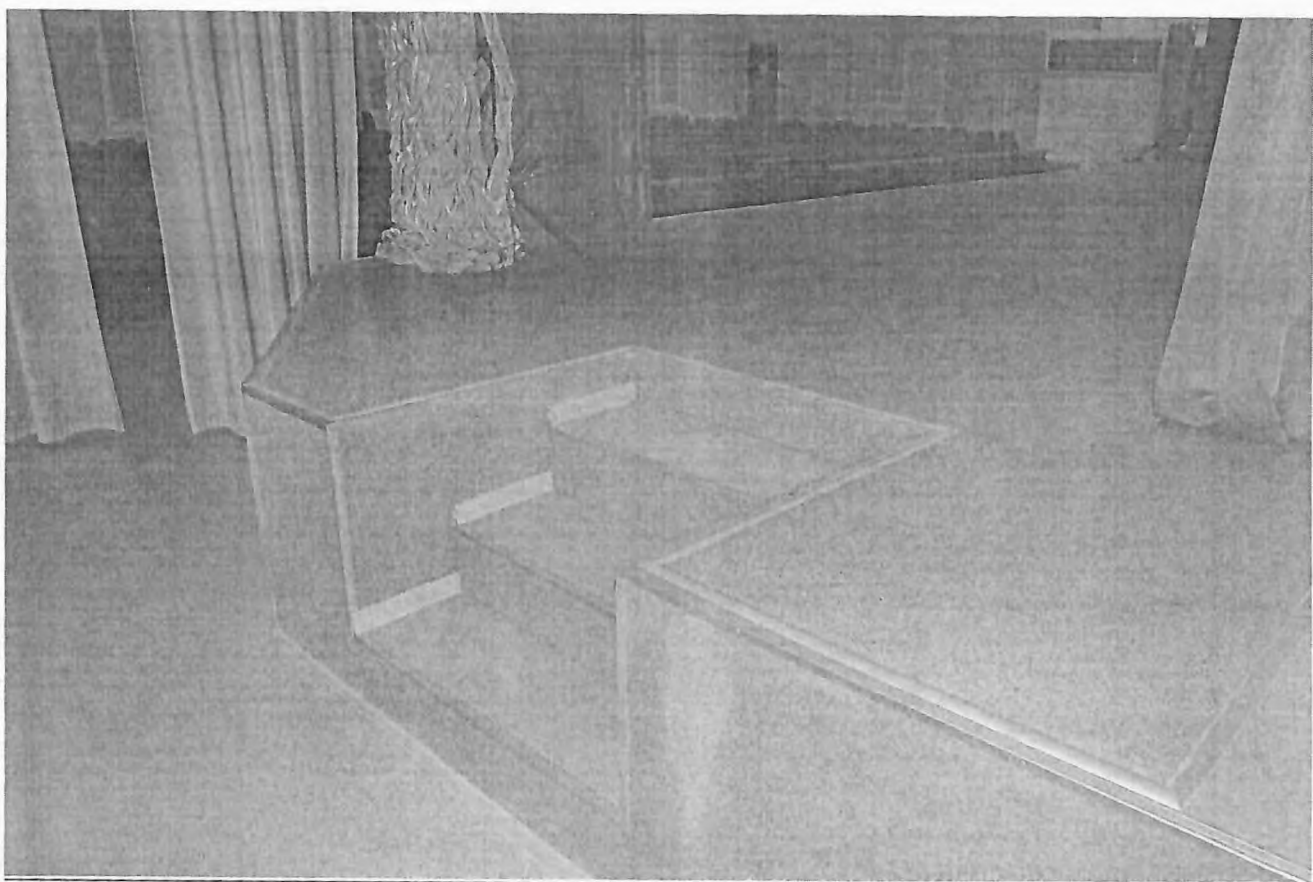
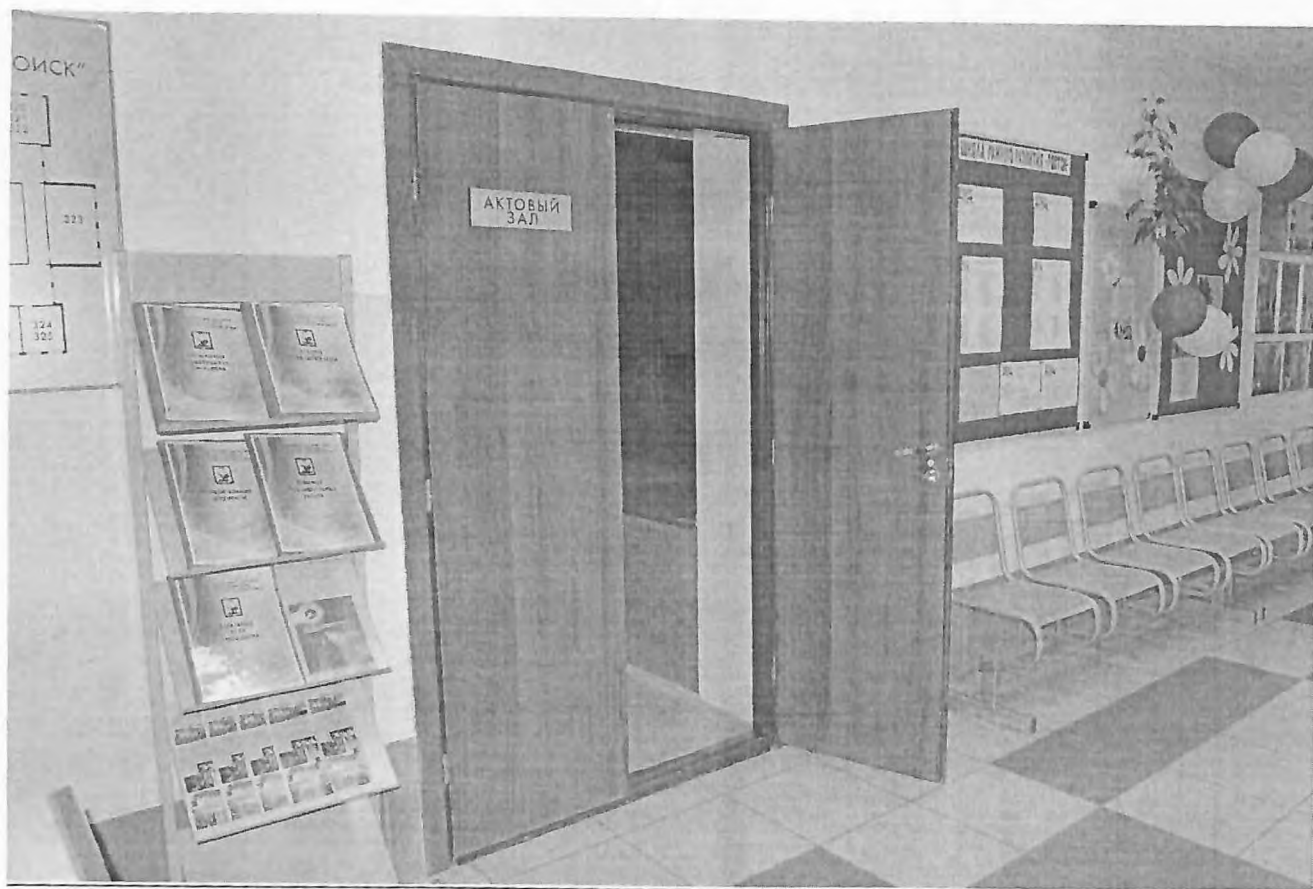
ВЫХОД

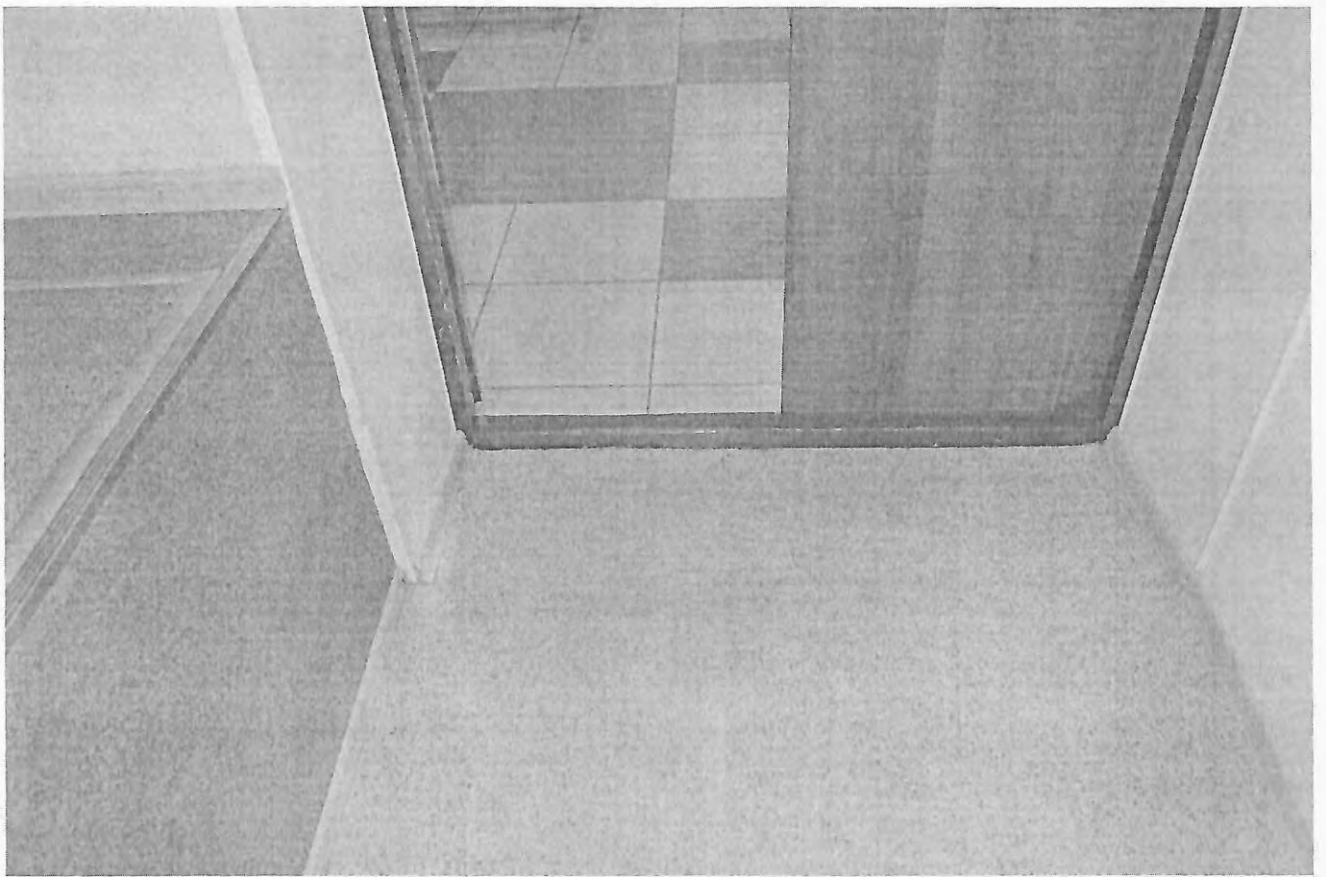
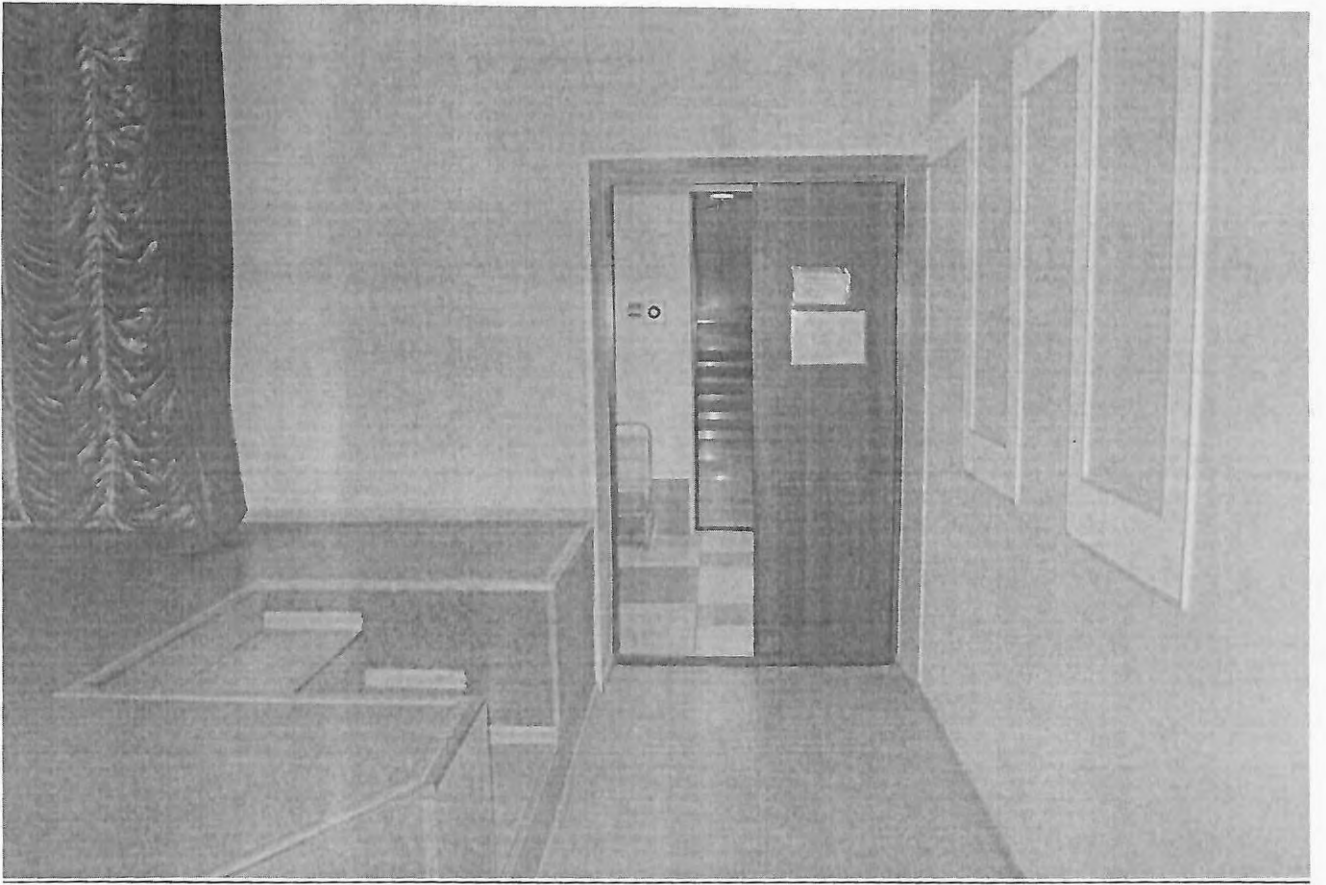


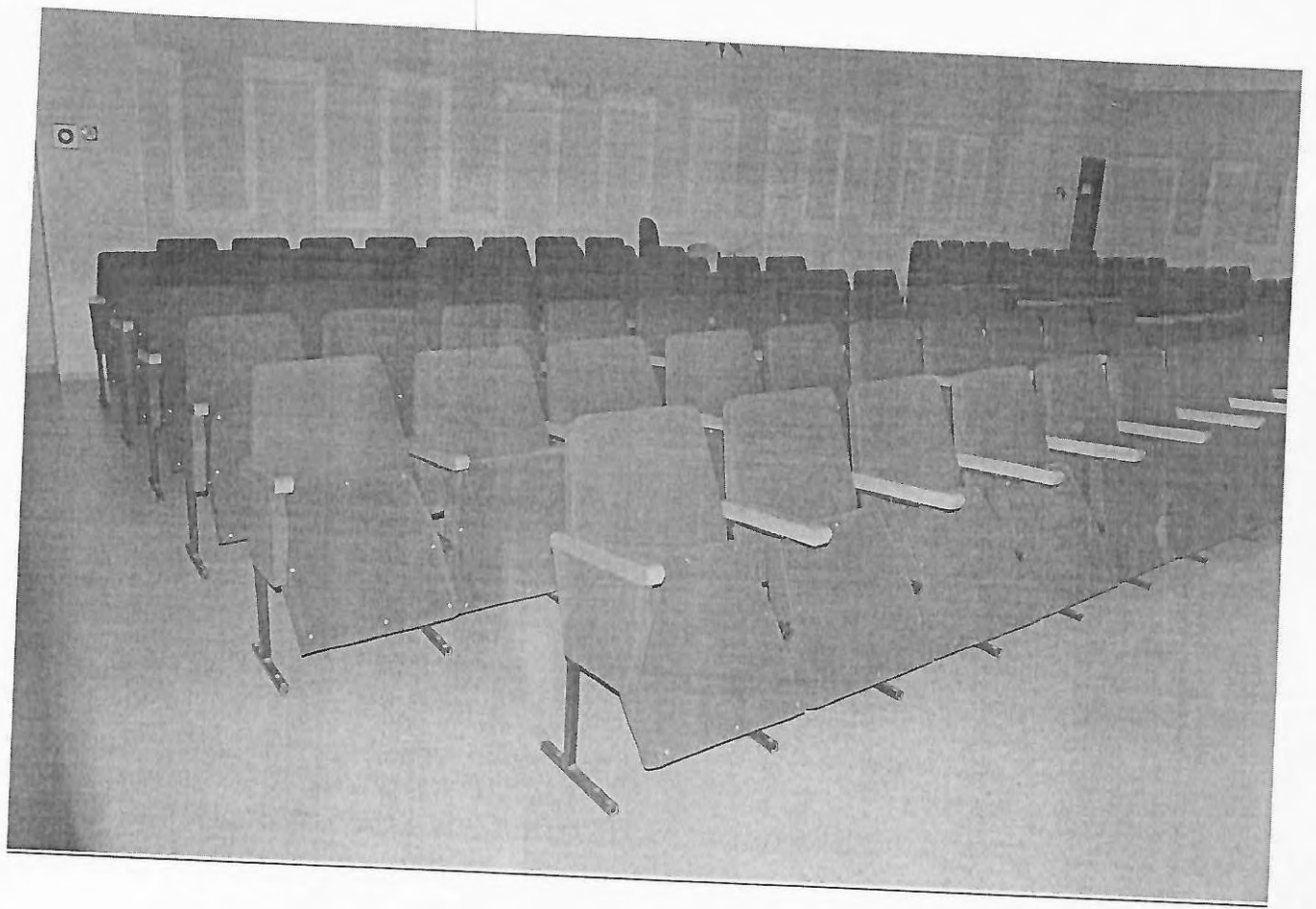
ВЫХОД



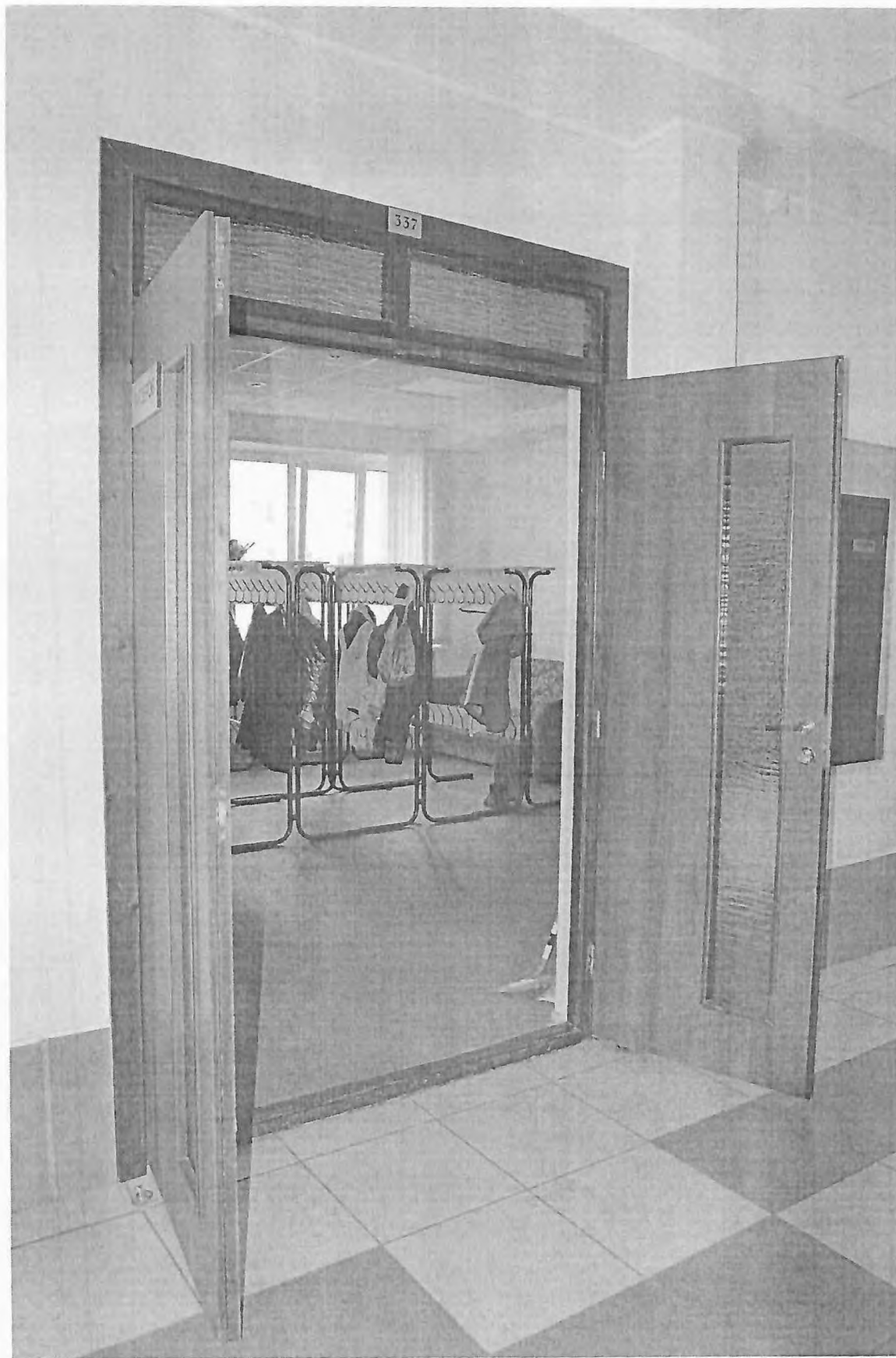
АКТОВЫЙ ЗАЛ фото № 5







Гардеробная фото № 6





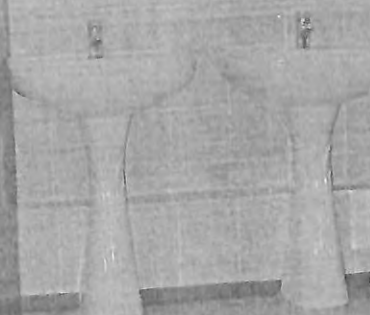
Вход на 3 этаж фото № 6

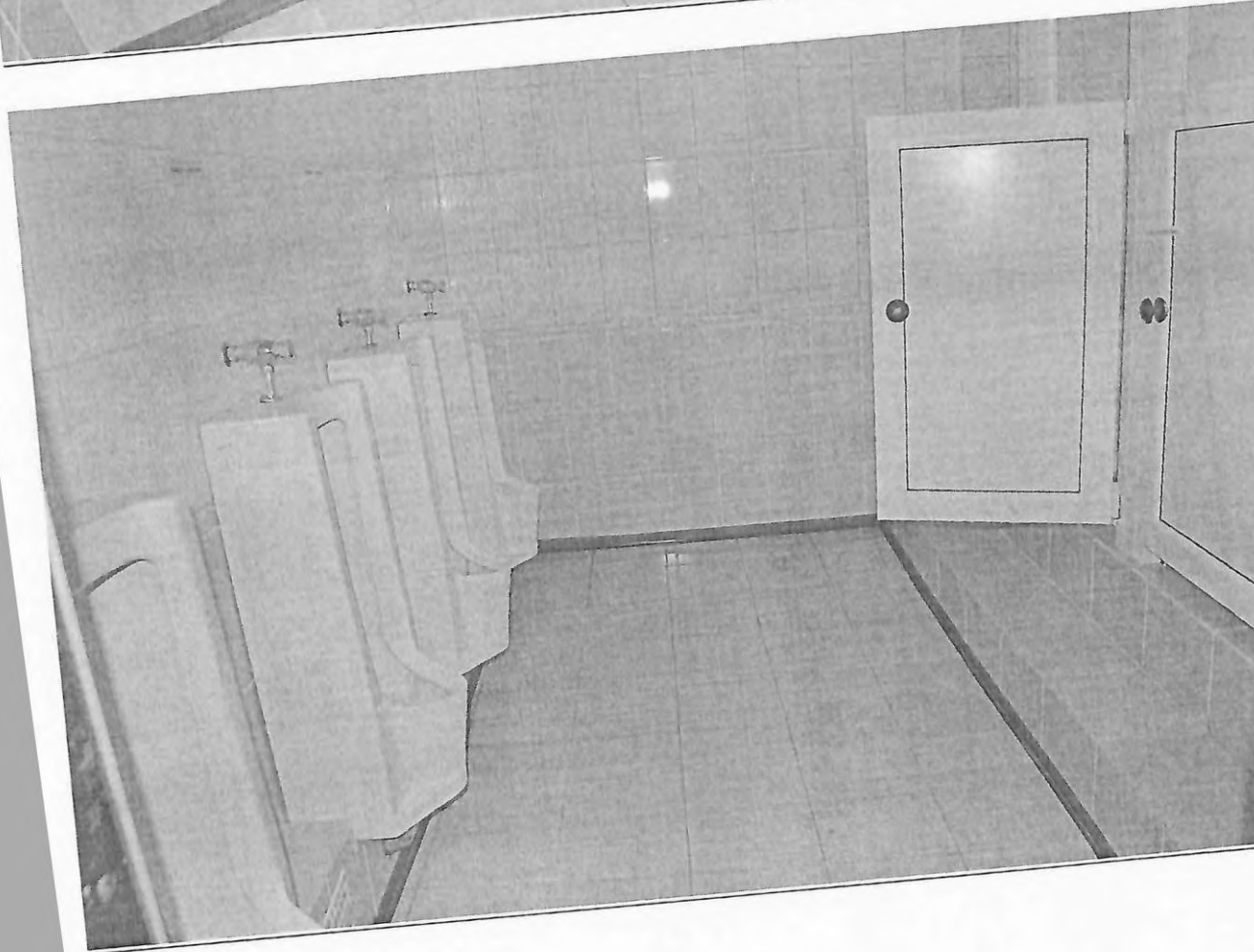


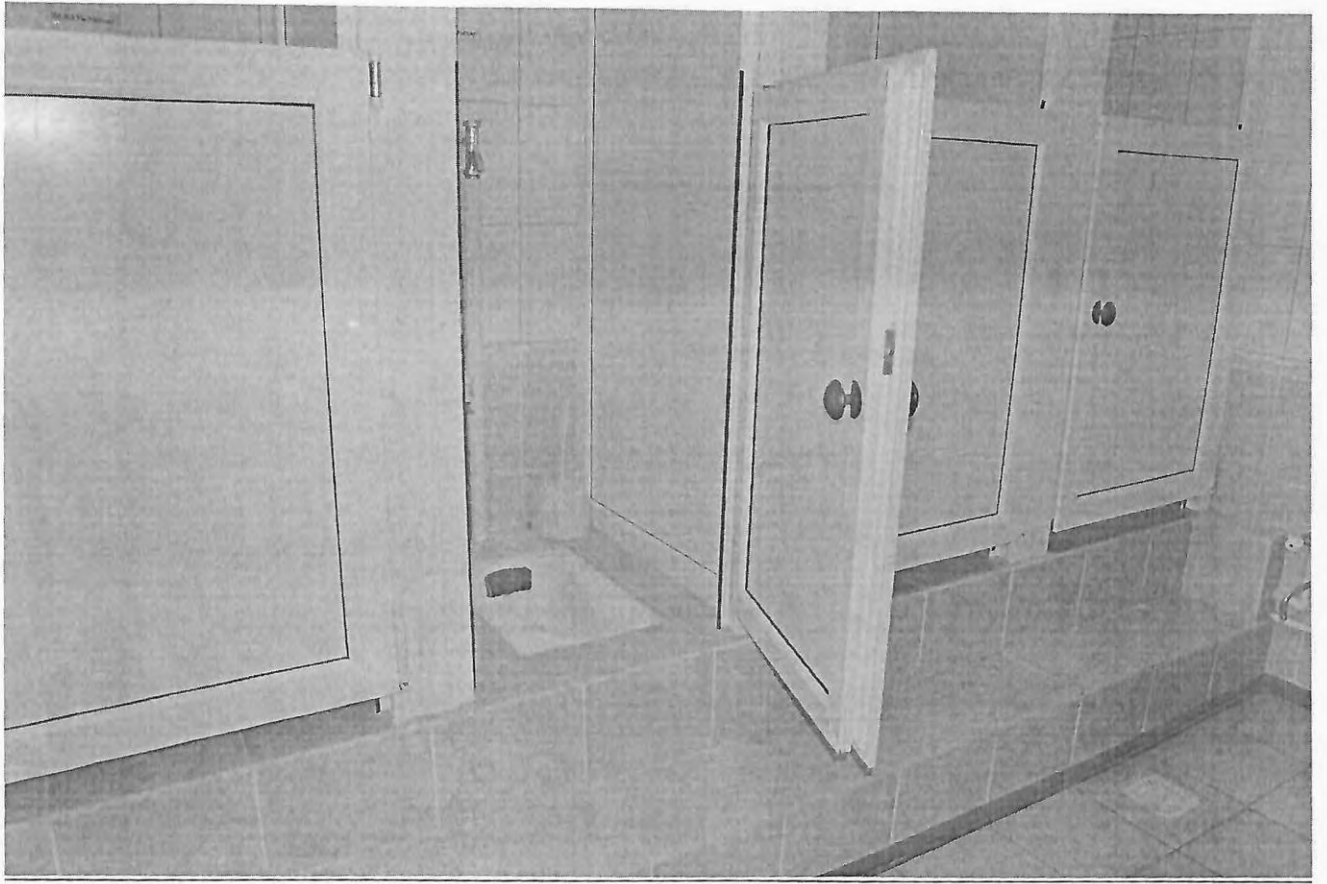
Санитарно гигиенические помещения фото № 8

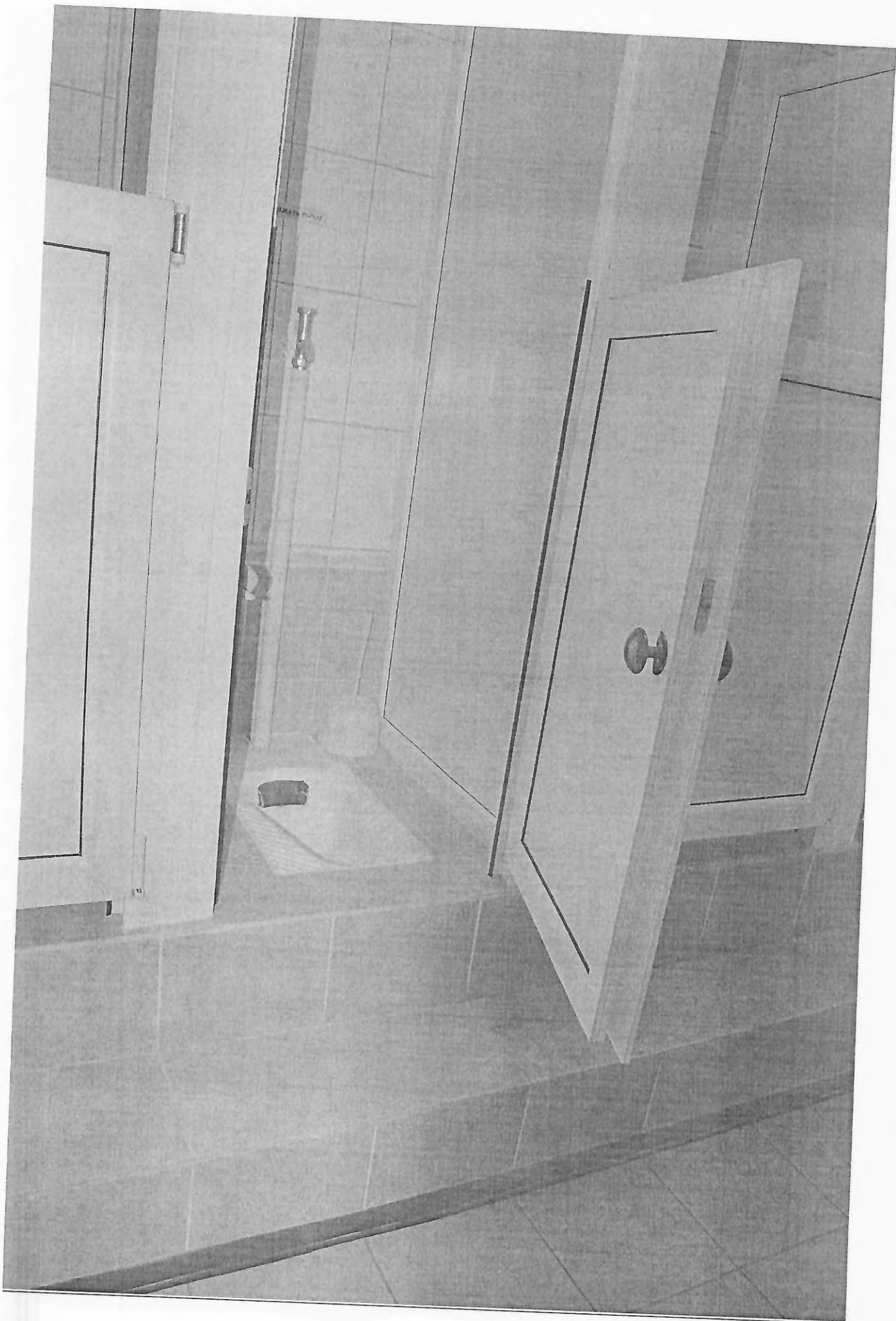


301

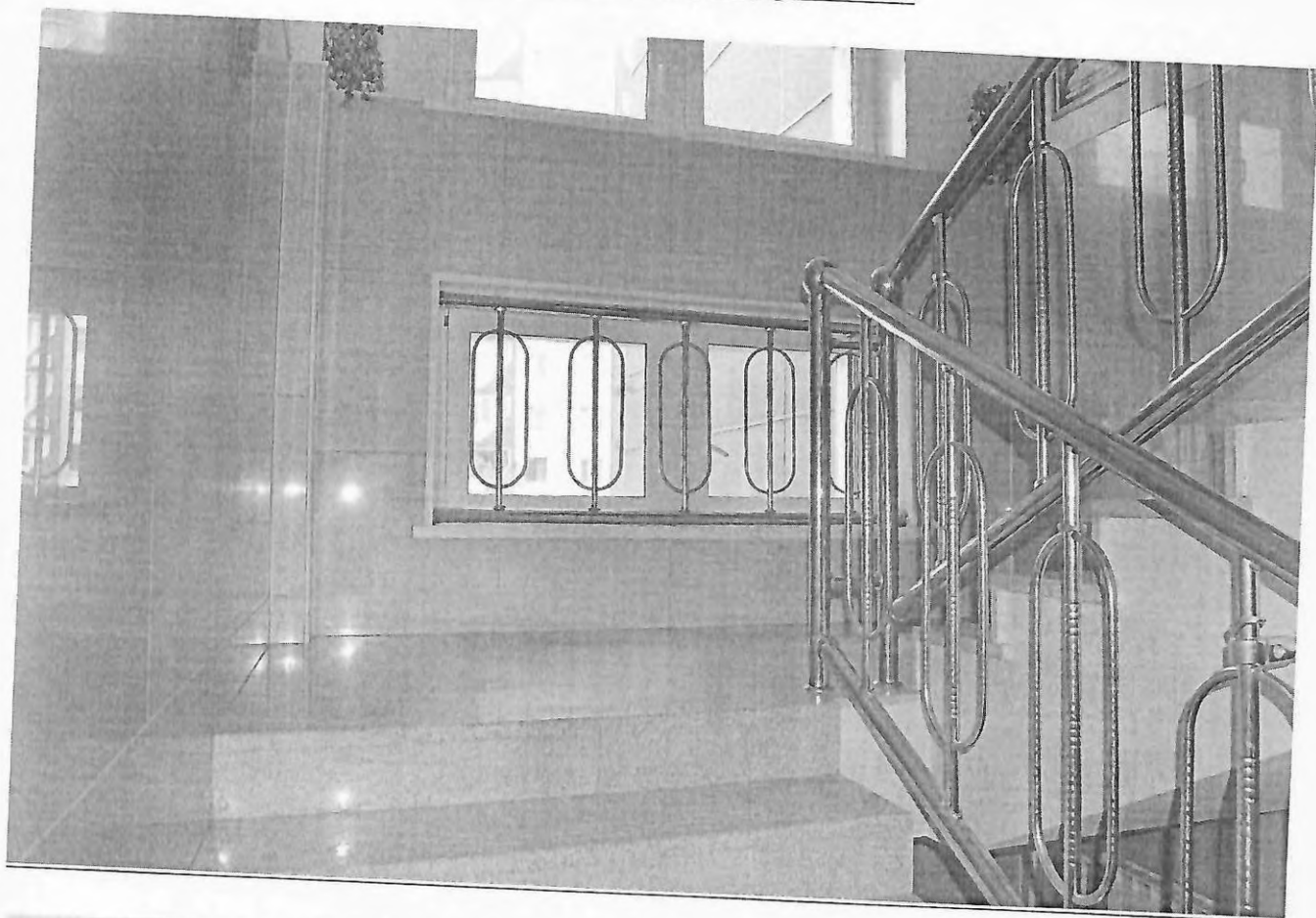








Лестничные марши фото № 9



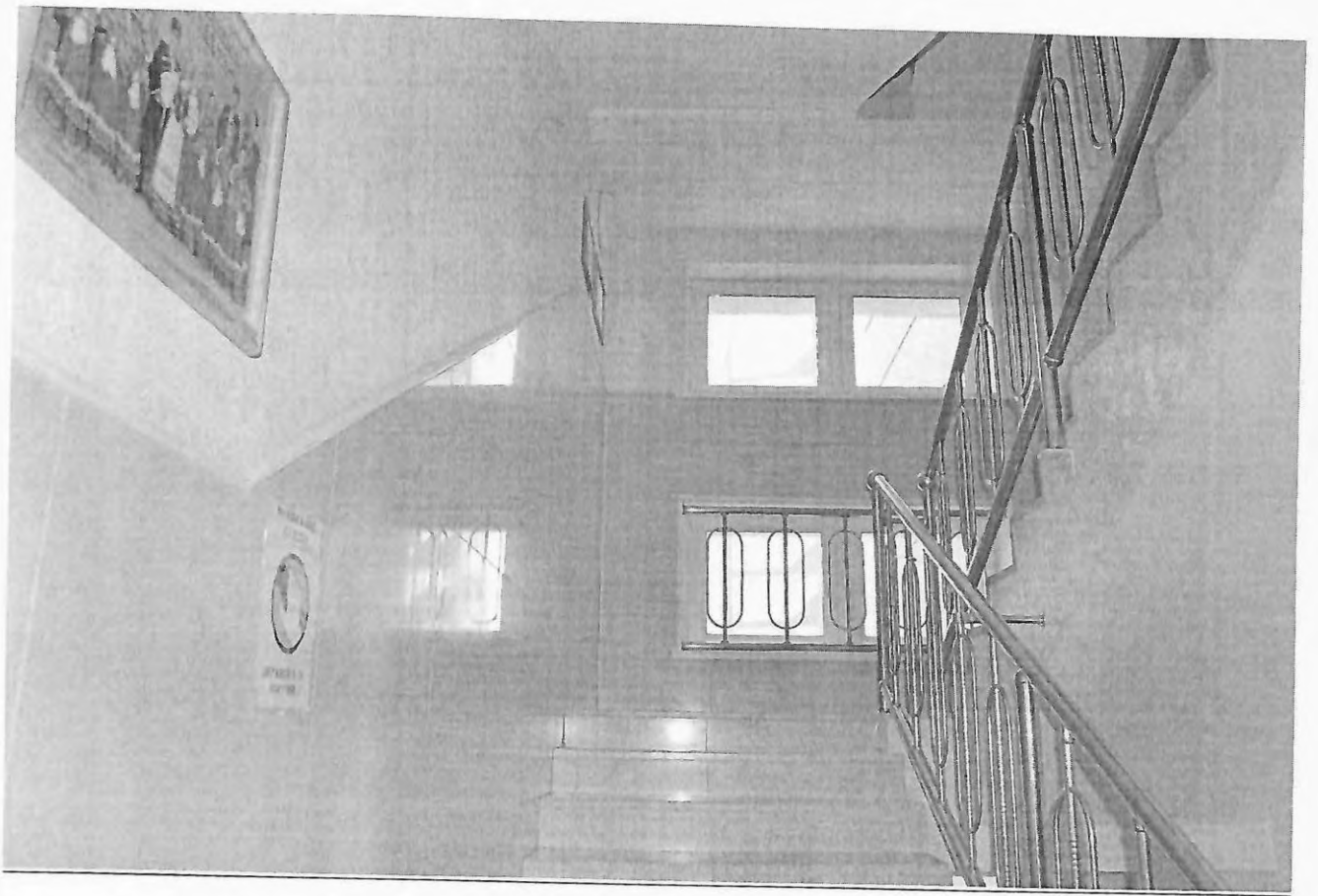
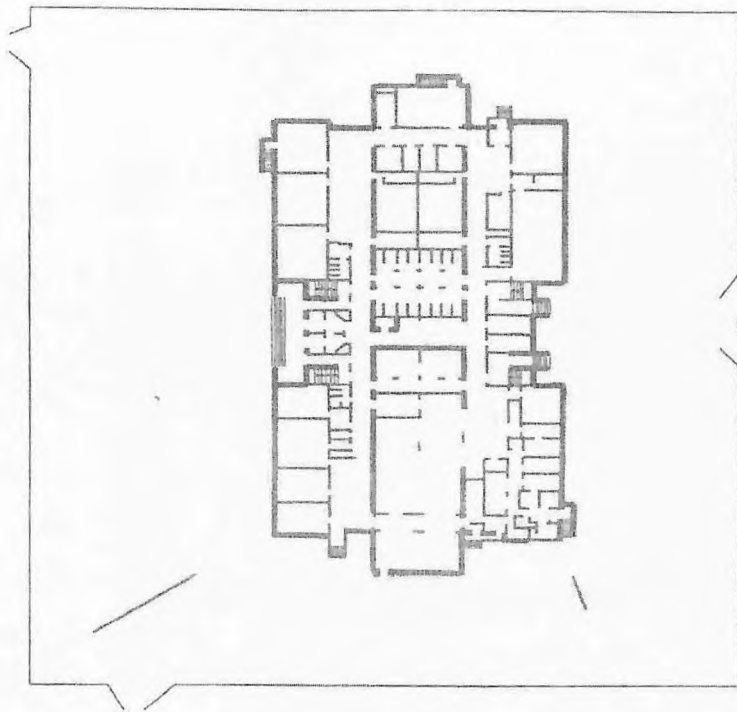


Схема № 1

Д№83
Ис.о.

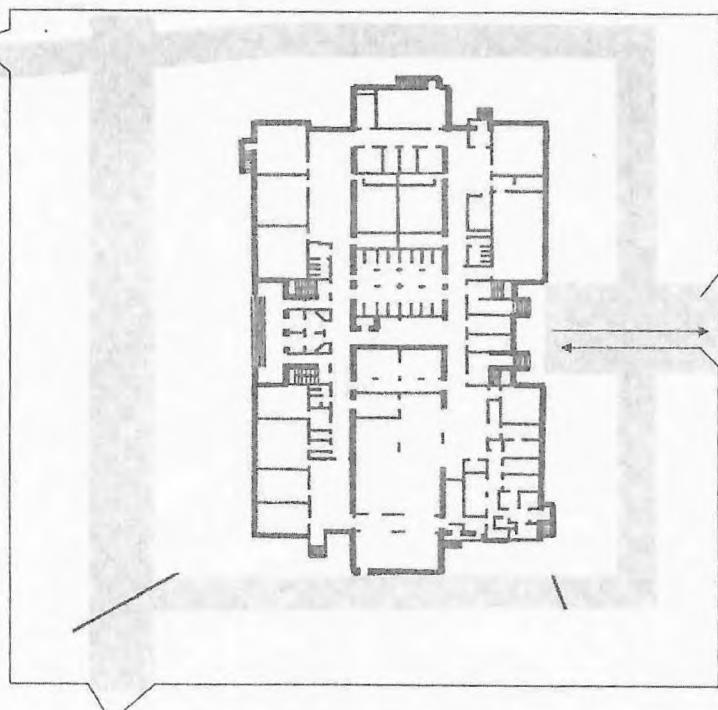


Д№68
Ис.о.

Д№69
Ис.о.

Схема № 2

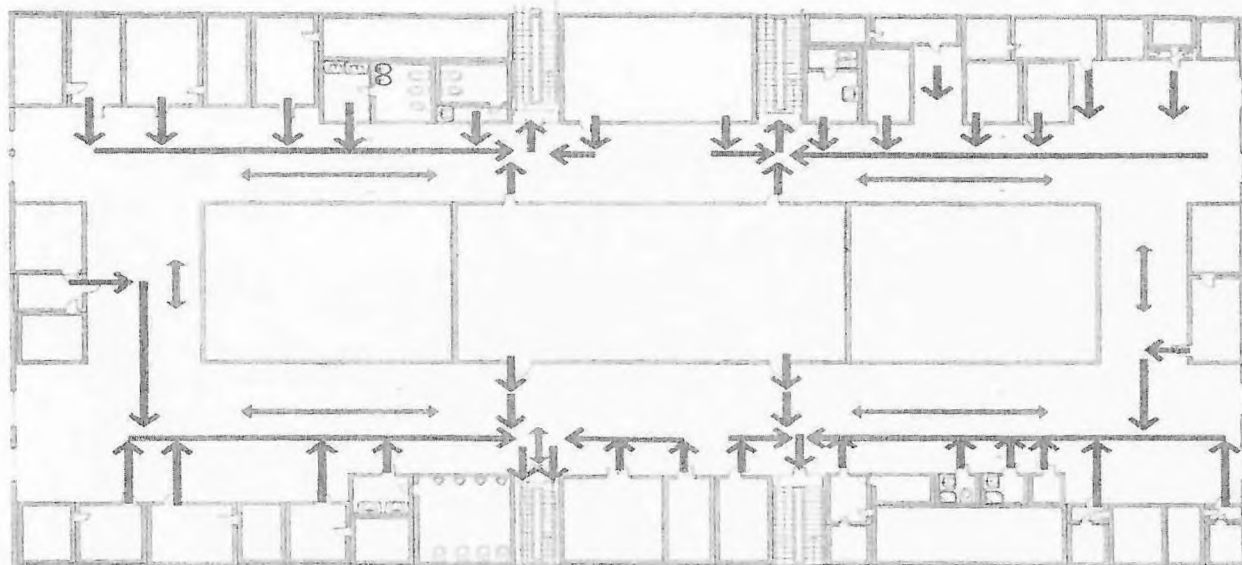
Д№83
Ис.о.



Д№68
Ис.о.

Д№69
Ис.о.

Схема № 3



Условные обозначения



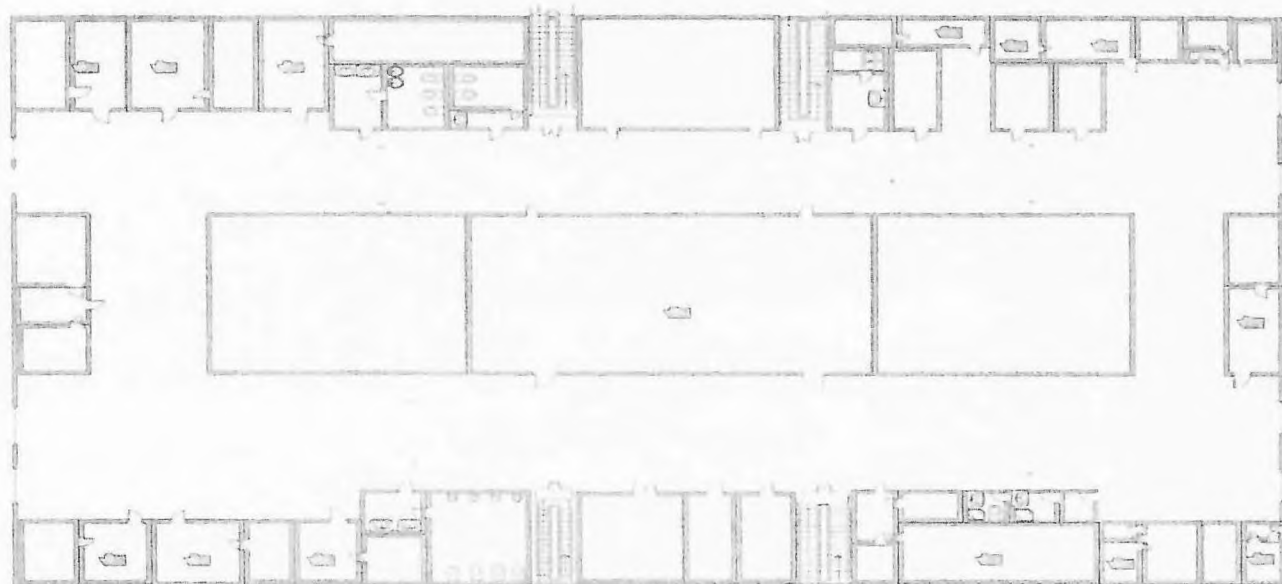
-  Путь движения внутри здания (вход/выход)
-  Пути движения путей эвакуации внутри здания

Схема № 4



Условные обозначения


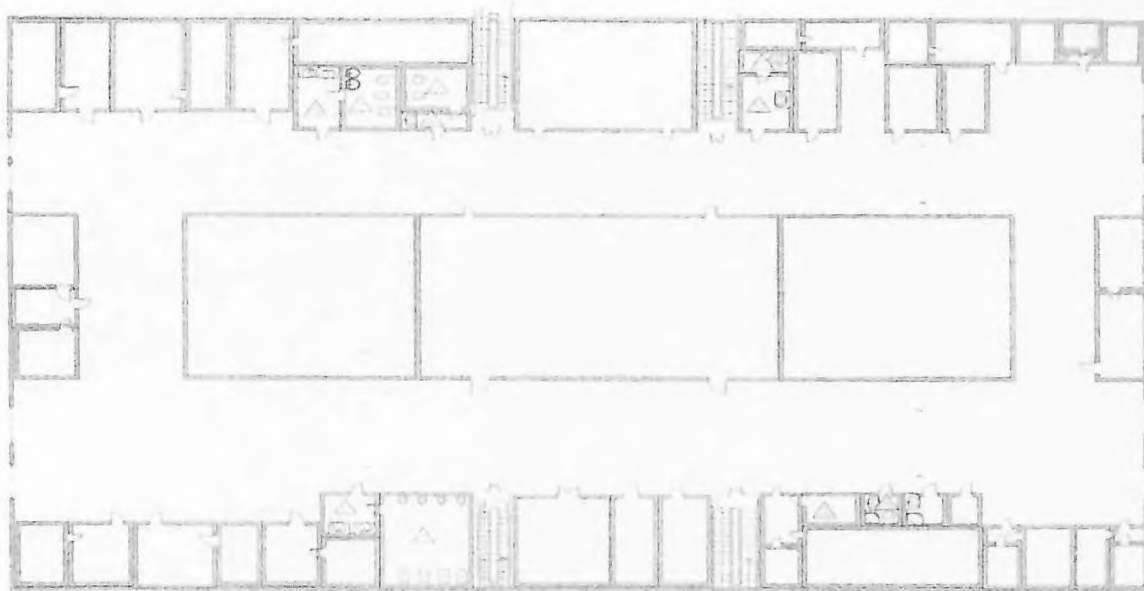
-  Расположение учебных кабинетов

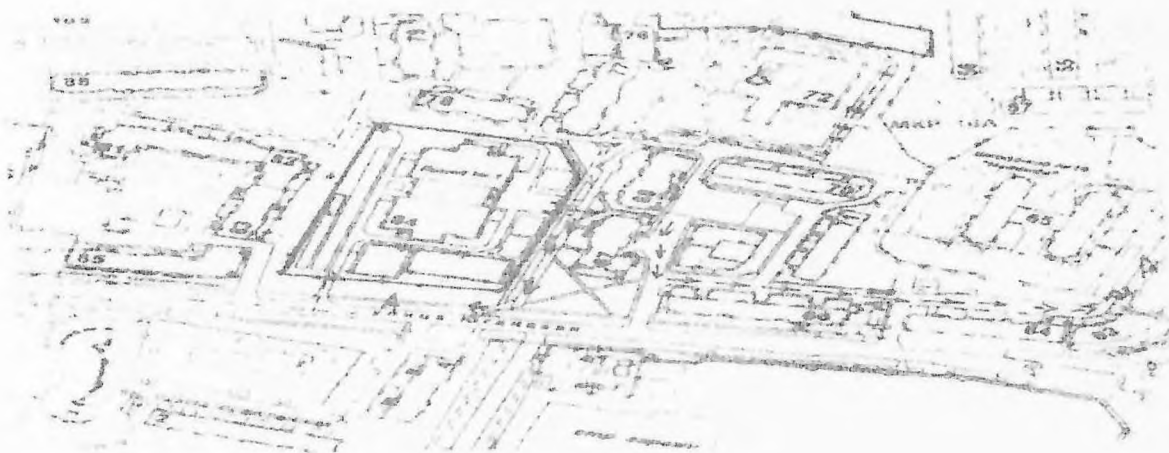
Схема № 5



Условные обозначения

Санитарно-гигиенические помещения

Схема № 6



Условные обозначения

Пути движения к объекту (от остановки транспорта) →

Автобусная остановка А